

抗 HBsAg S、モノクローナル抗体

Anti-HBsAg S, Monoclonal Antibodies

B型肝炎ウイルス (HBV) には S、M、L タンパク質の3種類の抗原が発現しています。L タンパク質は S、Pre-S2 及び Pre-S1 領域からなり、Pre-S1 領域が無いものが M タンパク質、更に Pre-S2 領域も無いものが S タンパク質です。Pre-S1 領域は HBV のヒト肝細胞認識部位であり、HBV の感染に重要な領域であることが知られています。

本品は S 領域を特異的に認識するモノクローナル抗体です。mono-1 と mono-2 の2種類があります。

一般特性 (共通)

- 抗体タイプ : モノクローナル抗体
- 免疫動物 : マウス
- 精製 : 腹水より Protein G アフィニティー精製
- 状態 : 溶液 (PBS に生化学実験では不活性の保存剤が入っています)
- 濃度 : 1 mg/mL
- 抗原 : HBsAg-L protein-ST type (BCL-AGS-02)
- 保存温度 : 長期保存 -20°C (凍結融解の繰り返しはできるだけ避けてください。
*冷蔵保存 (4°C) では少なくとも1ヶ月間は安定。
- 用途 : ELISA(推奨濃度 0.1-1 µg/mL)、ウエスタンブロッティング(推奨濃度 0.1-1 µg/mL)

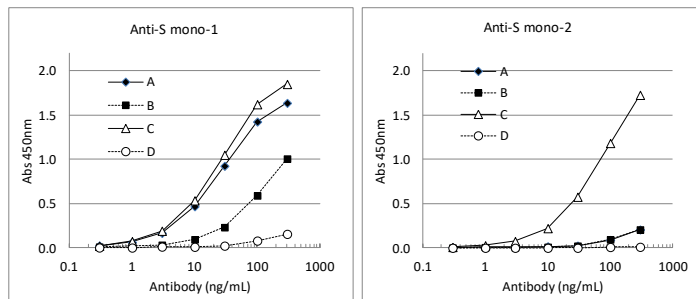
製品番号

製品番号	製品名	Isotype	Isotype
BCL-ABMS-01	Anti-HBsAg-S Antibody, Mono-1	65C1	IgG1
BCL-ABMS-02	Anti-HBsAg-S Antibody, Mono-2	85G3	IgG1

抗原特異性

これらの抗体は S 領域のみに結合し、Pre-S1 や Pre-S2 には結合しません。

遺伝子型特異性

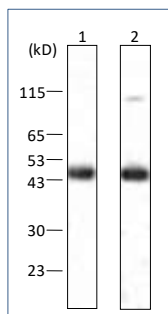


Mono-1 は遺伝子型 A,B,C,D の L 抗原に結合しますが、その強さは左図に示す通りです。

Mono-2 は遺伝子型 C に特異的です。

使用例

ウエスタンブロッティング



Antigen: HBsAg-Lprotein (Product#: BCL-AGS-02) 10 ng

Primary antibody:

Lane1: Anti-HBs S protein antibody mono-1 (BCL-ABMS-01) at 100 ng/mL

Lane2: Anti-HBs S protein antibody mono-2 (BCL-ABMS-02) at 1 µg/mL

Secondary antibody: Anti-mouse IgG Rabbit (HRP -labeled)

Detection: ECL substrate 2 min exposure