

抗 HBsAg Pre-S2 モノクローナル抗体

Anti-HBsAg Pre-S2 Monoclonal Antibodies

B型肝炎ウイルス (HBV) には S、M、L タンパク質の 3 種類の抗原が発現しています。L タンパク質は S、Pre-S2 及び Pre-S1 領域からなり、Pre-S1 領域が無いものが M タンパク質、更に Pre-S2 領域も無いものが S タンパク質です。Pre-S1 領域は HBV のヒト肝細胞認識部位であり、HBV の感染に重要な領域であることが知られています。

本品は Pre-S2 領域を特異的に認識するモノクローナル抗体です。2 種類の抗体があります。

一般特性 (共通)

- 抗体タイプ : モノクローナル抗体
- 免疫動物 : マウス
- 精製 : 腹水から Protein G アフィニティー精製した抗体
- 状態 : 溶液 (PBS に生化学実験では不活性の保存剤が入っています)
- 濃度 : 1 mg/mL (容量はラベルをご覧ください)
- 抗原 : HBsAg-L タンパク質
- 保存温度 : 長期保存 -20°C (凍結融解の繰り返しは避けること) * 冷蔵保存 (4°C) では 1ヶ月間は安定
- 用途 : ELISA (推奨濃度 0.1 - 1 □g/mL)、ウエスタンブロット (推奨濃度 0.1 - 1 □g/mL)

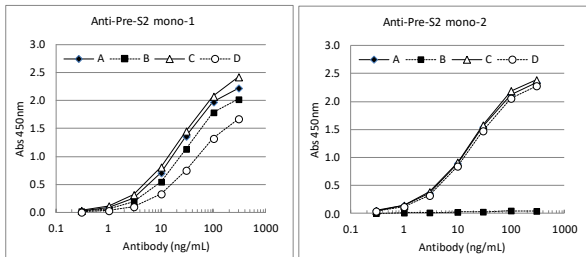
製品番号

製品番号	製品名	clone	Isotype
BCL-ABM2-01	Anti-HBsAg-Pre-S2 Antibody, Mono-1	L4A7	IgG2b
BCL-ABM2-02	Anti-HBsAg-Pre-S2 Antibody, Mono-2	88F3	IgG1

抗原特異性

本製品は Pre-S2 のみに結合し、S 領域や Pre-S1 領域には結合しません。

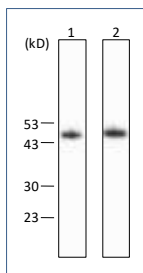
遺伝子型特異性



BCL-ABM2-01 mono-1 と BCL-ABM2-02 mono-2 の各種遺伝子型の L 抗原粒子に対する結合を調べた結果、mono1 は 4 種の遺伝子型に結合しましたが、mono-2 は遺伝子型 B には結合しませんでした。

使用例

図 1. ウエスタンブロット



本抗体を利用し HBsAg-Lprotein を抗原としてウエスタンブロットを実施した結果です。

Antigen: HBsAg-Lprotein (Product#: BCL-AG-01) 10ng

Primary antibody:

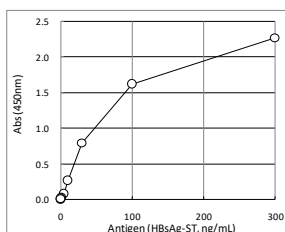
Lane1: Anti-Pre-S2 antibody mono-1 (BCL-ABM2-01) at 0.1µg/mL

Lane2: Anti-Pre-S2 antibody mono-2 (BCL-ABM2-02) at 0.1µg/mL

Secondary antibody: Anti-mouse IgG Rabbit (HRP -labeled)

Detection: 1 min exposure

図 2. ELISA



本抗体を利用し、HBsAg-Lprotein ST type を陽性抗原として ELISA を実施した結果です。

Solid Phase: Anti-Pre-S2 polyclonal antibody (BCL-ABP2-01) 10□g/mL

Blocking: h-Block-e (BCL-BKHE-01)

Antigen: HBsAg-Lprotein ST type (BCL-AGS-02)

Detection: Anti-Pre-S2 antibody mono-1 (BCL-ABM2-01), HRP-labeled at 1□g/mL

株式会社ビークル

E-mail: technical-support@beacle.com

HP: <http://www.beacle.com>