

# 抗 HBsAg Pre-S1, モノクローナル抗体

## Anti HBs Pre-S1, Monoclonal Antibodies

B型肝炎ウイルス (HBV) には S、M、L タンパク質の 3 種類の抗原が発現しています。L タンパク質は S、Pre-S2 及び Pre-S1 領域からなり、Pre-S1 領域が無いものが M タンパク質、更に Pre-S2 領域も無いものが S タンパク質です。Pre-S1 領域は HBV のヒト肝細胞認識部位であり、HBV の感染に重要な領域であることが知られています。

本品はこの Pre-S1 領域を特異的に認識するモノクローナル抗体です。2 種の製品があります。

**一般特性 (共通)**

- 抗体タイプ : モノクローナル抗体
- 免疫動物 : マウス
- 精製 : 腹水より Protein G アフィニティー精製
- 状態 : 溶液 (0.9 % Saline)
- 濃度 : 1 mg/mL
- 抗原 : HBsAg, L タンパク質
- 保存温度 : 長期保存 -20°C 冷蔵保存 (4°C) では少なくとも 1 ヶ月間は安定。
- 使用期限 : 上記の長期保存条件で、出荷後 3 年を保証。
- ご注意 : 凍結融解の繰り返しはさけてください。
- 用途 : ELISA (注参照)、ウエスタンブロッティング (推奨濃度 50-200 ng/mL)

注: ELISA の構築では、コントロール抗原として、HBsAg, L タンパク質 (BCL-AG-01) を用いて構築できます。適正な抗体濃度は使用者により決定してください。なお、当社の Pre-S1 抗原測定キット (code#: BCL-S1HP-01) は本抗体を用いて構築されています。

**製品番号**

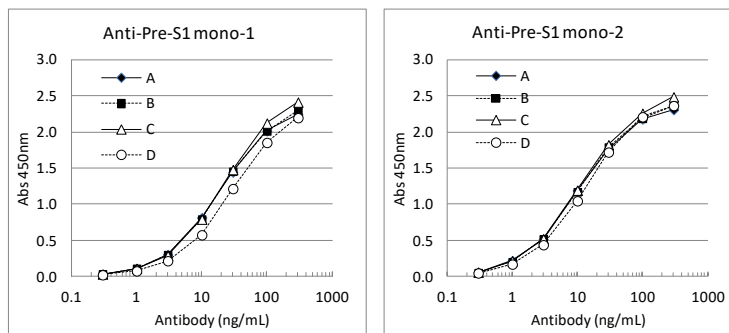
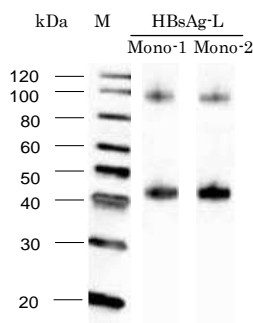
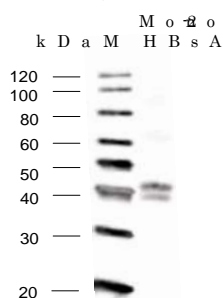
製品番号	製品名	Isotype
BCL-ABM1-01	Anti-HBsAg-Pre-S1 Antibody, Mono-1	IgG1
BCL-ABM1-02	Anti-HBsAg-Pre-S1 Antibody, Mono-2	IgG1

**抗原特異性:**

これらの抗体は L タンパク質の Pre-S1 にのみ反応し、Pre-S2 や S 領域には反応しません。

**遺伝子型特異性:**

何れの抗体も 4 種の遺伝子型の L 抗原にほぼ同等に結合します。


**使用例**
**ウエスタンブロット**
**Example-1**

**Example-2**

**Example-1**

Sample: HBsAg-L protein (BCL-AGC-01, 5ng)  
 Primary Antibody: Mono-1,-2 (100ng/mL)  
 2nd antibody: anti-mouse rabbit-HRP  
 Detection: ECL substrate  
 Monomer and Dimer bands are detected

**Example-2**

Sample: purified HBsAg from human serum 500ng  
 Primary Antibody: Mono-2 (100ng/mL)  
 2nd antibody: anti-mouse rabbit-HRP  
 Detection: ECL substrate  
 L-protein is detected in human HBsAg.

株式会社ビークル

E-mail: [technical-support@beacle.com](mailto:technical-support@beacle.com)

HP: <http://www.beacle.com>