

抗 HBcAg ポリクローナル抗体

Anti-HBcAg antibody, polyclonal

B型肝炎ウイルス (HBV) の内部には核 (コア) があり、ウイルスのゲノムがその中に含まれています。このコアを構成しているタンパク質が B型肝炎ウイルスコア抗原 (HBcAg) です。コアはカプシドとも呼ばれ、コアタンパク質 (Cタンパク質) が相互に結合し、中空の粒子を形成し、ウイルスゲノム (DNA) は粒子内部に存在します。HBcAg は感染患者の血清中には基本的に存在しませんが、HBcAg に対する抗体が血清中に存在することは HBV への感染履歴があることの診断として利用されています。

本品は HBcAg に対する抗体です。

一般特性

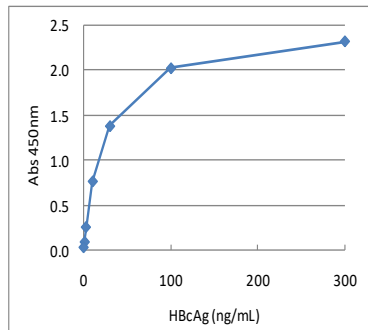
- 抗体作製動物 : 白色ウサギ
- 状態 : 溶液 (生化学実験では不活性の保存剤が入っています)
- 容量 : 100 μ g
- 濃度 : 1 mg/mL
- 免疫原 : HBcAg, recombinant (E. coli)
- 精製 : Protein A によるアフィニティー精製
- 保存 : 4°C (長期の場合は凍結融解を避け、-20°Cで保存下さい)
- 用途 : ELISA、ウェスタン
- 推奨濃度 : ELISA、ウェスタン共に 0.1~10 μ g/mL の範囲でご利用ください。実施例は下図を参考にしてください。
- ご注意 : 凍結融解の繰り返しはさけてください。

製品番号

製品番号	製品名
BCL-ABPC-01	Anti-HBcAg Antibody, Poly

使用例

図1 サンドウィッチ ELISA 法による HBcAg の測定

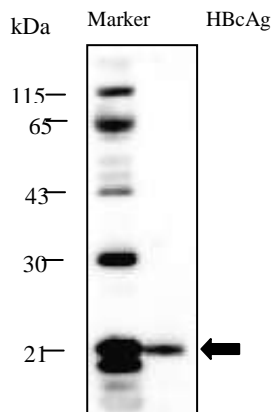


固相化 IgG: anti-HBcAg antibody :1 μ g/mL

検出 IgG: anti-HBcAg antibody の HRP 標識物 0.15 μ g/mL

測定抗原: HBcAg (Code#: BCL-HBC-01)

図2 ウェスタン・プロット



検出サンプル: HBcAg

1次抗体: anti-HBcAg antibody (Code#: BCL-ABPC-01): 1 μ g/mL

2次抗体: anti-rabbit IgG-HRP (1万倍希釈)

検出: ECL

株式会社ビークル

E-mail: technical-support@beacle.com

HP: <http://www.beacle.com>