



抗 Pre-S2 モノクローナル抗体

Anti HBV Pre-S2 antibody, mouse-mono
(研究用以外には使用しないでください)

カタログ番号

BCL-ABM2-01

B型肝炎ウイルス(HBV)にはS、M、Lタンパク質の3種類の抗原が発現しています。Lタンパク質はS、Pre-S2及びPre-S1領域からなり、Pre-S1領域が無いものがMタンパク質、更にPre-S2領域も無いものがSタンパク質です。Pre-S1領域はHBVのヒト肝細胞認識部位であり、HBVの感染に重要な領域であることが知られています。

本品はPre-S2領域を特異的に認識するモノクローナル抗体であり、HBVの感染様式などの研究に有用なツールです。

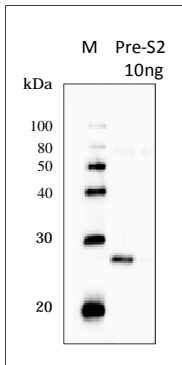
- 抗体タイプ : モノクローナル抗体
- 免疫動物 : マウス
- 精製 : 腹水からの精製
- 状態 : 溶液 (PBS)
- 容量 : 100 µg
- 濃度 : 1 mg/mL
- 特異性 : HBsAg, Lタンパク質 Pre-S2 領域
- 抗原 : HBsAg-Lタンパク質
- イソタイプ : IgG2b
- 保存温度 : 長期保存 -20 (凍結融解の繰り返しはできるだけ避けてください。)
*冷蔵保存(4)では少なくとも1ヶ月間は安定。

- 用途 : ELISA、ウエスタン・ブロッティング
1. ウエスタン・ブロッティング : 推奨濃度 1-10 µg/mL
 2. ELISA : 抗 Pre-S2 ポリクローナル抗体 (カタログ番号 : BCL-ABP-01) と共に用いることにより、ELISA のシステムを構築することができます。ELISA の陽性コントロールとして HBsAg,Pre-S2 ペプチド (Tag 付き、カタログ番号 BCL-AGS2-21, 又は Tag なし、カタログ番号 BCL-AGS2-01) 又は、HBsAg, Lタンパク質 (カタログ番号 : BCL-AG-001) や HBsAg L-protein ST (カタログ番号 : BCL-AGS-02) を用いることが出来ます。

交差性 : 本品は Pre-S1,S 抗原とは反応しません。

使用例

1. ウエスタン・ブロッティング



本抗体を利用し、HBsAg,Pre-S2 ペプチドを抗原としてウエスタン・ブロッティングを実施した結果です。

M : Marker

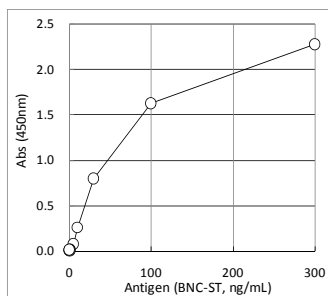
Pre-S2 10ng : HBsAg,Pre-S2 peptide (Tagged by TRX, Product#: BCL-AGS2-21)

Primary antibody : Anti-Pre-S2 monoclonal antibody (BCL-ABM2-01) at 1 µg/mL

Secondary antibody : Anti-mouse IgG Rabbit (HRP-labeled)

2 min exposure

2. ELISA



本抗体を利用し、BNC-STを陽性抗原としてELISAを実施した結果です。

Solid Phase: Anti-Pre-S2 polyclonal antibody (BCL-ABP-01) 10µg

Blocking: h-Block-e (BCL-BKHE-01)

Antigen: BNC-ST (BCL-AGS-02)

Detection: Anti-Pre-S2 monoclonal antibody (BCL-ABM2-01), HRP-labeled at 1µg/mL

株式会社ビークル

E-mail:technical-support@beacle.com

HP: www.beacle.com