



# Blue Protein Marker

## 取扱説明書

Beacle, Inc.  
KYOTO JAPAN

### ---- 目 次 ----

(1) はじめに .....	1
(2) 製品概要 .....	1
(3) 保存.....	1
(4) 使用方法 .....	1
(5) お問い合わせ .....	1

#### ご注意

1. 本試薬は研究用試薬です。診断・臨床用試薬としては使用しないでください。

## (1) はじめに

Blue Protein Marker は SDS-PAGE 用の分子量マーカーです。青色の色素で着色済みなので、電気泳動中に泳動状態を目視で確認することができます。また、ゲルから PVDF 膜等にタンパク質を転写する際に、サンプルのタンパク質と同時に転写され、目視により転写状態を確認できます。ウエスタンブロットを行う際の分子量マーカーとして有用です。

## ●本製品の特長●

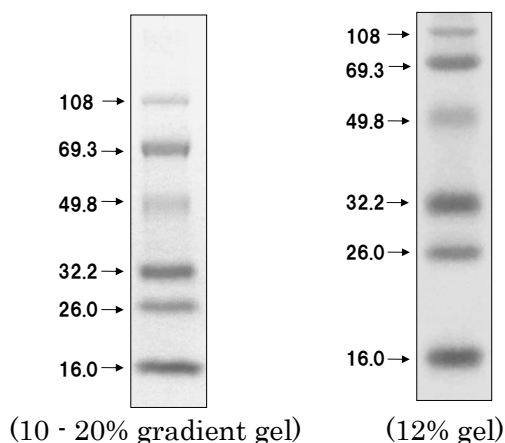
1. マーカートンパク質は青色色素で着色されているので、泳動状態や PVDF 膜等への転写状態を目視で確認可能
2. 十分な分子量範囲 (16~108 kDa)
3. 使用前の熱処理不要、そのまま電気泳動にアプライ可能
4. 既存品より低価格で経済的

## (2) 製品概要

内容量：500  $\mu$ L

分子量範囲： 16 - 108 kDa

タンパク質組成：青色に着色した天然性のタンパク質で構成されています。(下図参照)



分子量 (kDa)	マーカートンパク質
108	<i><math>\beta</math></i> -Galactosidase
69.3	Bovine serum albumin
49.8	Ovalbumin
32.2	Carbonic anhydrase
26.0	Trypsin Inhibitor
16.0	Lysozyme

ご注意：表示した分子量は、着色タンパク質の SDS-PAGE 上での見かけの分子量を示します。着色してあるため、本来のタンパク質とは SDS-PAGE 上での移動度が異なります。

## (3) 保存 -20°C

## (4) 使用方法

- ・本製品の標準アプライ量の範囲は 2.5 - 5  $\mu$ L です。
- ・本製品は前処理の必要はありませんので、そのままゲルへアプライしてください。
- ・PVDF 膜等への転写は通常用いられる方法で行えます。

本製品の SDS は、当社 HP ([https://beacle.com/download\\_jp/](https://beacle.com/download_jp/))よりダウンロードできます。

## (5) お問い合わせ先

株式会社ビークル【製造発売元】

〒606-8305 京都市左京区吉田河原町 14-1

TEL: 075-762-5055 FAX: 075-762-3055

E-mail: [technical-support@beacle.com](mailto:technical-support@beacle.com)

website: [www.beacle.com](http://www.beacle.com)

