

# Blue Protein Marker

(製品番号: BCL-BPM-01)

## 取扱説明書

**Beacle, Inc.**  
**KYOTO JAPAN**

### ご注意

本試薬は研究用試薬です。診断・臨床用試薬として使用しないでください。

お問合せ先

**株式会社ビークル【製造発売元】**

〒606-8305 京都市左京区吉田河原町 14-1

TEL: 075-762-5055 FAX: 075-762-3055

E-mail: [technical-support@beacle.com](mailto:technical-support@beacle.com)

Website: [www.beacle.com](http://www.beacle.com)

### (1) はじめに

Blue Protein Marker は SDS-PAGE 用の分子量マーカーです。青色の色素で着色済みなので、電気泳動中に泳動状態を目視で確認することができます。また、ゲルから PVDF 膜等にタンパク質を転写する際に、サンプルのタンパク質と同時に転写され、目視により転写状態を確認できます。ウエスタンブロットを行う際の分子量マーカーとして有用です。

### ●本製品の特長●

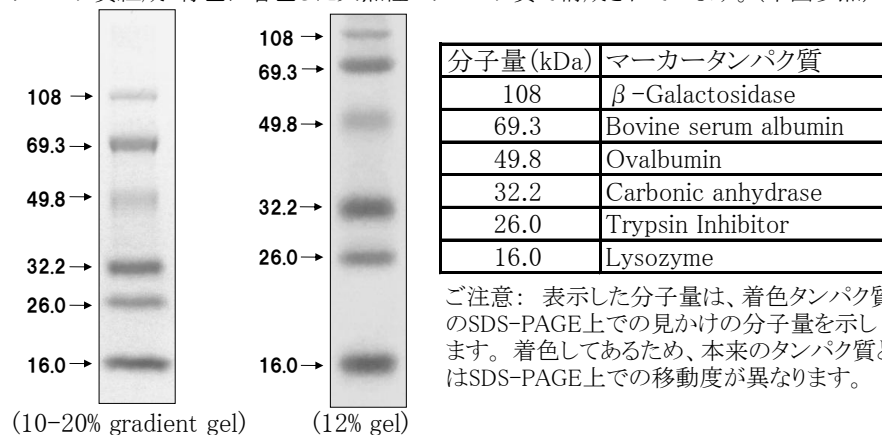
1. マーカータンパク質は青色で着色されているので、泳動状態や PVDF 膜等への転写状態を目視で確認可能
2. 十分な分子量範囲 (16~108 kDa)
3. 使用前の熱処理不要、そのまま電気泳動にアプライ可能
4. 既存品より低価格で経済的

### (2) 製品概要

内容量: 500 $\mu$ L

分子量範囲: 16~108 kDa

タンパク質組成: 青色に着色した天然性のタンパク質で構成されています。(下図参照)



### (3) 保存 -20 $^{\circ}$ C

### (4) 使用方法

- ・本製品の標準アプライ量の範囲は 2.5~5  $\mu$ L です。
- ・本製品は前処理の必要はありませんので、そのままゲルへアプライしてください。
- ・PVDF 膜等への転写は通常用いられる方法で行えます。