

ウェスタンブロッティング追加使用例

使用例-5 Vimentin タンパク質の検出

HuH-7細胞のCell Lysate

(一次抗体(Soln.A希釈): Anti-Vimentin, mouse mono 1/3000)

(二次抗体(Soln.B希釈): Anti-mouse IgG, goat poly-HRP, 1/10000)

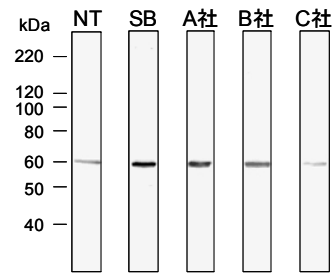
NT: TBS-T

SB: Signal Booster

A社: A社の増強試薬

B社: B社の増強試薬

C社: C社の増強試薬



使用例-6 p53 タンパク質検出時の抗体使用濃度の検討

A431細胞のCell Lysate

(一次抗体(Soln. A希釈): Anti-p53, rabbit poly, 1/500~1/2000)

(二次抗体(Soln. B希釈): Anti-rabbit IgG, goat poly-HRP, 1/10000)

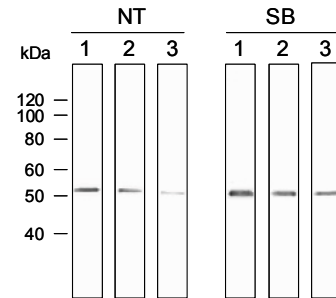
NT: TBS-T

一次抗体濃度 1: 1/500

SB: Signal Booster

2: 1/1000

3: 1/2000



使用例-7 RhoG タンパク質の検出

MDA-MB-231細胞のCell Lysate

(一次抗体(Soln. A希釈): Anti-RhoG, mouse mon, 1/500)

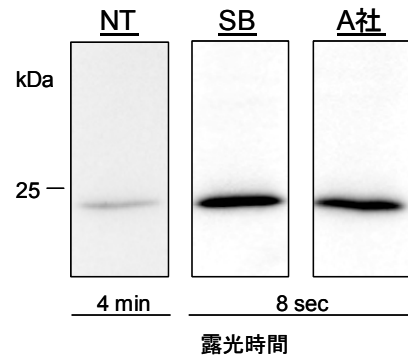
(二次抗体(Soln. B希釈): Anti-mouse IgG, goat poly-HRP, 1/3000)

* 京都大学大学院生命科学研究科
根岸研究室提供

NT: TBS-T/3% skim milk

SB: Signal Booster

A社: A社の増強試薬



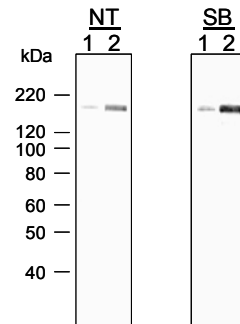
リン酸化タンパク質の検出における使用例

使用例-8 phospho-EGFR タンパク質の検出

A431細胞のCell Lysate

(一次抗体(Soln. A希釈): Anti-phospho-EGFR (pY1173),
rabbit mono, 1/1000)

(二次抗体(Soln. B希釈): Anti-rabbit IgG, goat poly-HRP, 1/20000)



使用例-9 diphospho-ERK (MAPK) タンパク質の検出

昆虫培養細胞(S2 cell) のCell Lysate

(一次抗体(Soln. A希釈): Anti-diphospho-ERK, mouse mono, 1/5000)

(二次抗体(Soln. B希釈): Anti-mouse IgG, goat poly-HRP, 1/10000)

* 佐賀大学農学部
早川研究室提供

NT: TBS-T/5% BSA

SB: Signal Booster

Sample 1: S2細胞のlysate

2: S2細胞+サイトカインのlysate

