

# Signal Booster Signal Booster Neo

安定した  
増強効果



100%化学成分  
1液性



## 【特長】

1. 未使用時に比べ10倍以上の高いシグナルで低いバックグラウンド\*1
2. 抗体使用量の節約や反応時間の短縮に効果\*1
3. 高い汎用性(ウェスタンやELISAなどに利用可能)
4. 使用用法が容易(抗体を本試薬で希釈するだけ)
5. 化学成分のみのため、如何なるタンパク質の検出にも利用可能\*2
6. リン酸を除去したためリン酸化タンパク質の検出にも最適\*2

\*1: 検出する抗原や用いる抗体によって性能は異なります。

\*2: Signal Booster Neoのみの特長になります。

(使用方法は裏面の使用例をご覧ください。)

## 【原理】

本品の主成分はポリマーとタンパク質または複数のポリマーです。ポリマーは抗原・抗体の接触頻度を上げ、特異的抗原抗体反応を高めめます。一方、タンパク質あるいは他のポリマーは非特異的な結合を低下させます。結果、バックグラウンドを下げながら特異的な抗原抗体反応を高めめます。

## 【製品構成】

- Signal Booster Solution A : 一次抗体反応溶液  
 Solution B : 二次抗体反応溶液  
 Signal Booster Neo : 一次および二次抗体反応溶液

## 【製品種類】

| 製品番号       | 製品名                      | 容量      |
|------------|--------------------------|---------|
| BCL-105    | Signal Booster 50mL set  | 各 50mL  |
| BCL-110    | Signal Booster 100mL set | 各 100mL |
| BCL-125    | Signal Booster 250mL set | 各 250mL |
| BCL-SBN-01 | Signal Booster Neo 500mL | 250mL   |
| BCL-SBN-02 | Signal Booster Neo 500mL | 500mL   |

Signal BoosterはSolution A又はSolutionBだけの販売も行っております。

製品価格につきましては、HPまたはお問い合わせにて、ご確認ください。

## 【製造・販売元】

株式会社ビークル

〒606-8305

京都市左京区吉田河原町14-1

TEL:075-762-505、FAX:075-7620-3055

website: [www.beacle.com](http://www.beacle.com)

E-mail: [binformation@beacle.com](mailto:binformation@beacle.com)

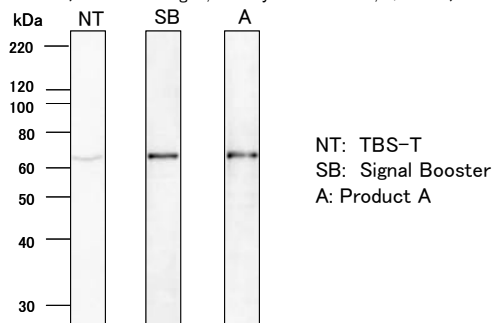
## 【ご注文先】

注文先に販売店名が記載されていない場合は、(株)ビークルに直接ご注文いただくか、普段お使いの販売店にお問い合わせください。

## ウェスタンブロットティング使用例

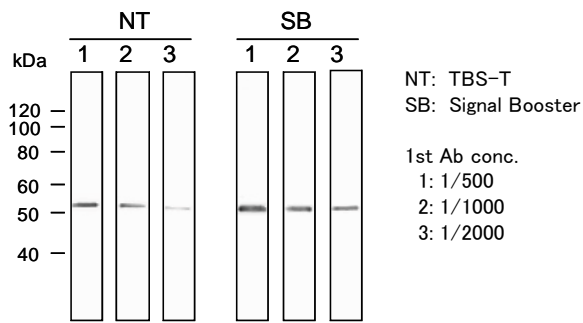
### 使用例-1 Luciferaseタンパク質の検出

Luciferase Expression HepG2 Cell Lysate  
 (1st Ab (Soln.A Dilution) : Anti-Luciferase IgG, goat polyclonal, 1/1000)  
 (2nd Ab (Soln.B Dilution) : Anti-Goat IgG, donkey HRP-labeled, 1/20000)



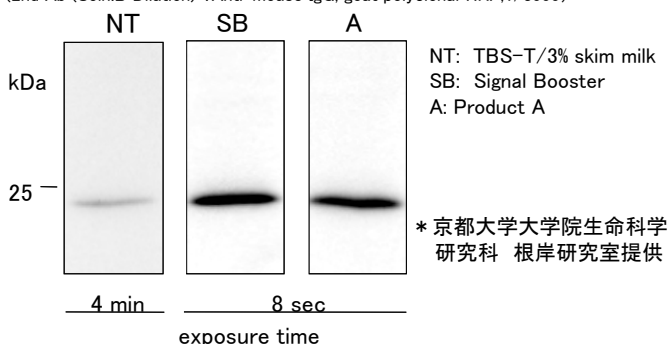
### 使用例-2 p53タンパク質検出時の抗体使用濃度の検討

Cell Lysate of A431 Cell  
 (1st Ab (Soln.A Dilution) : Anti-p53, rabbit polyclonal, 1/500~1/2000)  
 (2nd Ab (Soln.B Dilution) : Anti-rabbit IgG, goat polyclonal HRP, 1/10000)



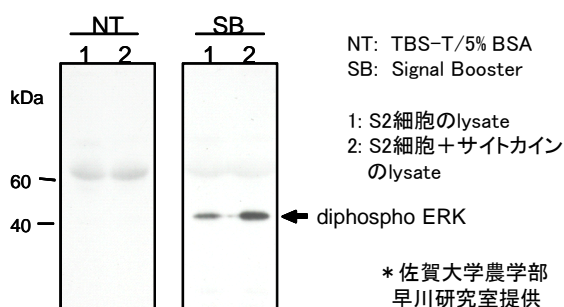
### 使用例-3 RhoGタンパク質の検出

Cell Lysate of MDA-MB-231 Cell  
 (1st Ab (Soln.A Dilution) : Anti-RhoG, mouse monoclonal, 1/500)  
 (2nd Ab (Soln.B Dilution) : Anti-mouse IgG, goat polyclonal HRP, 1/3000)

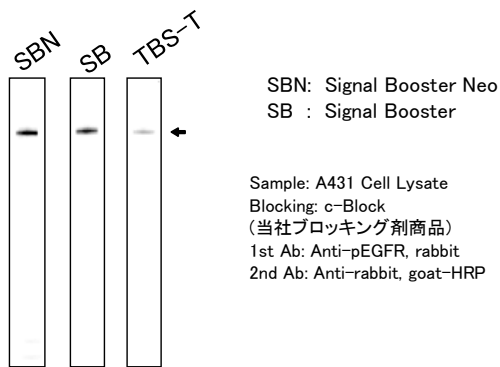


### 使用例-4 diphospho-ERK (MAPK)タンパク質の検出

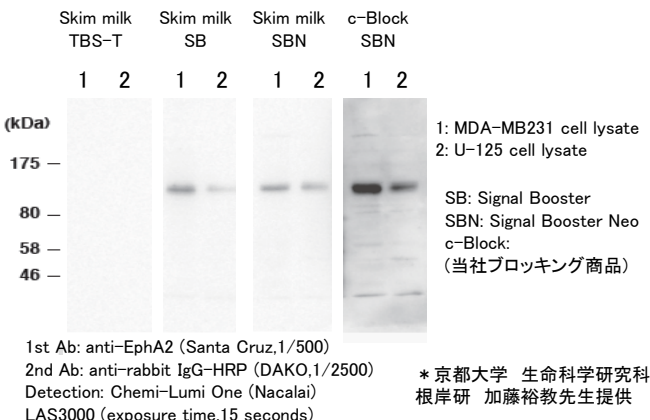
Cell Lysate of Cultured insect cells (S2 cell)  
 (1st Ab (Soln.A Dilution) : Anti-diphospho-ERK, mouse monoclonal, 1/5000)  
 (2nd Ab (Soln.B Dilution) : Anti-mouse IgG, goat polyclonal HRP, 1/10000)



### 使用例-5 リン酸化タンパク質 (phospho-EGFR) の検出



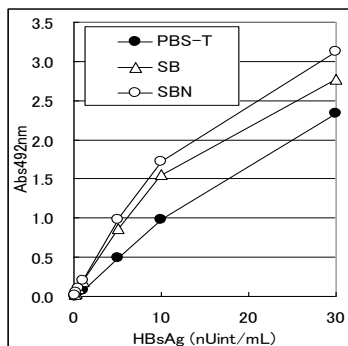
### 使用例-6. Ephrin type-A receptor2の検出



## ELISAにおける使用例

### 使用例-7. HBsAg検出型ELISAにおける増感効果

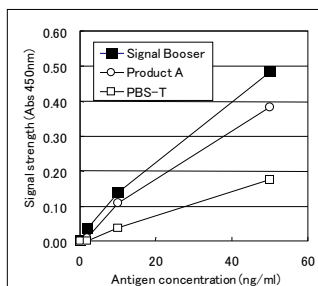
Blocking: b-block -e (当社ブロッキング製品)  
 Capture Ab: anti-HBsAg mouse  
 Detection Ab: anti-mouse IgG-HRP



### 使用例-8 HBsAg S検出の抗体サンドイッチELISA

Ab: anti-HBsAg (Rabbit polyclonal)  
 Antigen sample (HBsAg-XT, Cat #BCL-AG-002)  
 1st Ab : anti-HBsAg antibody, Mouse mono. diluted in SB Soln.A  
 又は HRP-anti-HBsAg antibody, Mouse mono, diluted in SB Soln.B  
 2nd Ab : HRP-anti-Mouse IgG, goat poly, diluted in SB Soln.B

一次二次抗体を用いた検出系



一次抗体のみを用いた検出系

