

# Signal Booster Signal Booster Neo

安定した  
増強効果



100%化学成分  
1液性



## 【特長】

1. 未使用時に比べ10倍以上の高いシグナルで低いバックグラウンド\*1
2. 抗体使用量の節約や反応時間の短縮に効果\*1
3. 高い汎用性(ウェスタンやELISAなどに利用可能)
4. 使用用法が容易(抗体を本試薬で希釈するだけ)
5. 化学成分のみのため、如何なるタンパク質の検出にも利用可能\*2
6. リン酸を除去したためリン酸化タンパク質の検出にも最適\*2

\*1: 検出する抗原や用いる抗体によって性能は異なります。

\*2: Signal Booster Neoのみの特長になります。

(使用方法は裏面の使用例をご覧ください。)

## 【原理】

本品の主成分はポリマーとタンパク質または複数のポリマーです。ポリマーは抗原・抗体の接触頻度を上げ、特異的抗原抗体反応を高めます。一方、タンパク質あるいは他のポリマーは非特異的な結合を低下させます。結果、バックグラウンドを下げながら特異的な抗原抗体反応を高めます。

## 【製品構成】

- Signal Booster Solution A : 一次抗体反応溶液  
 Solution B : 二次抗体反応溶液  
 Signal Booster Neo : 一次および二次抗体反応溶液

## 【製品種類】

製品番号	製品名	容量
BCL-105	Signal Booster 50mL set	各 50mL
BCL-110	Signal Booster 100mL set	各 100mL
BCL-125	Signal Booster 250mL set	各 250mL
BCL-SBN-01	Signal Booster Neo 500mL	250mL
BCL-SBN-02	Signal Booster Neo 500mL	500mL

Signal BoosterはSolution A又はSolutionBだけの販売も行っております。

製品価格につきましては、HPまたはお問い合わせにて、ご確認ください。

## 【製造・販売元】

株式会社ピークル

〒606-8305

京都市左京区吉田河原町14-1

TEL:075-762-5055 FAX:075-7620-3055

website: [www.beacle.com](http://www.beacle.com)

E-mail: [information@beacle.com](mailto:information@beacle.com)

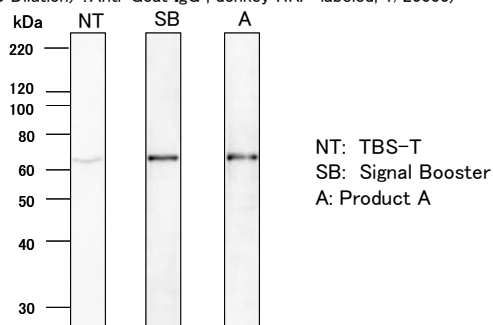
## 【ご注文先】

注文先に販売店名が記載されていない場合は、(株)ピークルに直接ご注文いただくか、普段お使いの販売店にお問い合わせください。

# ウェスタンブロットング使用例

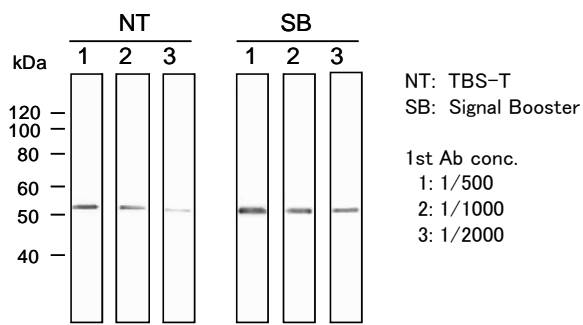
## 使用例-1 Luciferaseタンパク質の検出

Luciferase Expression HepG2 Cell Lysate  
 (1st Ab (Soln.A Dilution) : Anti-Luciferase IgG, goat polyclonal, 1/1000)  
 (2nd Ab (Soln.B Dilution) : Anti-Goat IgG, donkey HRP-labeled, 1/20000)



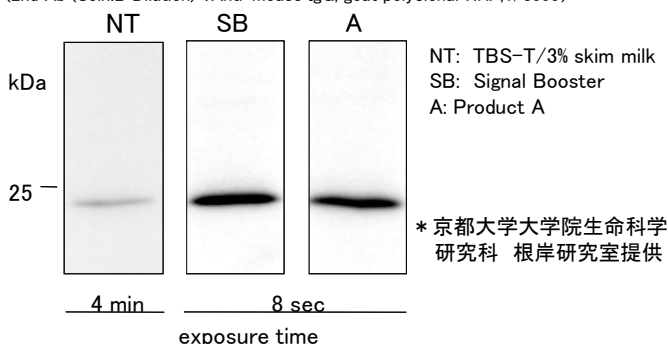
## 使用例-2 p53タンパク質検出時の抗体使用濃度の検討

Cell Lysate of A431 Cell  
 (1st Ab (Soln.A Dilution) : Anti-p53, rabbit polyclonal, 1/500~1/2000)  
 (2nd Ab (Soln.B Dilution) : Anti-rabbit IgG, goat polyclonal HRP, 1/10000)



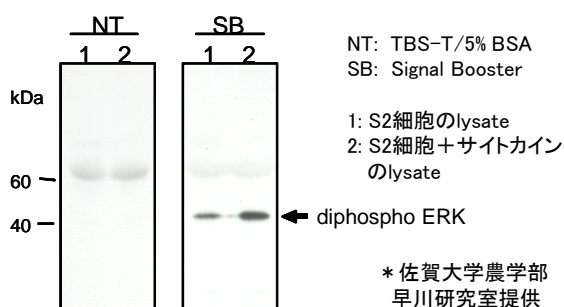
## 使用例-3 RhoGタンパク質の検出

Cell Lysate of MDA-MB-231 Cell  
 (1st Ab (Soln.A Dilution) : Anti-RhoG, mouse monoclonal, 1/500)  
 (2nd Ab (Soln.B Dilution) : Anti-mouse IgG, goat polyclonal HRP, 1/3000)

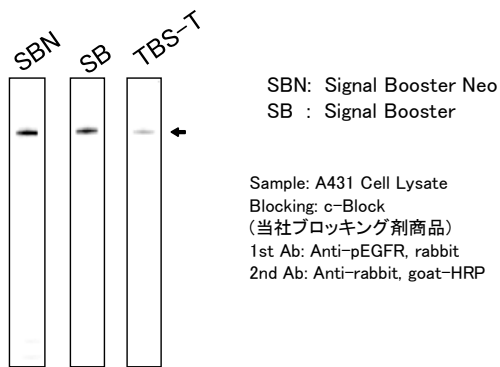


## 使用例-4 diphospho-ERK (MAPK)タンパク質の検出

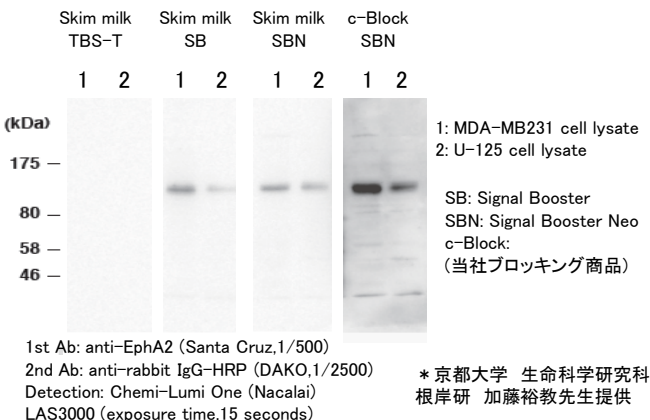
Cell Lysate of Cultured insect cells (S2 cell)  
 (1st Ab (Soln.A Dilution) : Anti-diphospho-ERK, mouse monoclonal, 1/5000)  
 (2nd Ab (Soln.B Dilution) : Anti-mouse IgG, goat polyclonal HRP, 1/10000)



## 使用例-5 リン酸化タンパク質(phospho-EGFR)の検出



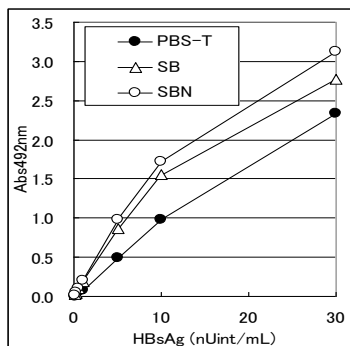
## 使用例-6. Ephrin type-A receptor2の検出



# ELISAにおける使用例

## 使用例-7. HBsAg検出型ELISAにおける増感効果

Blocking: b-block -e (当社ブロッキング製品)  
 Capture Ab: anti-HBsAg mouse  
 Detection Ab: anti-mouse IgG-HRP



## 使用例-8 HBsAg S検出の抗体サンドイッチELISA

Ab: anti-HBsAg (Rabbit polyclonal)  
 Antigen sample (HBsAg-XT, Cat #BCL-AG-002)  
 1st Ab : anti-HBsAg antibody, Mouse mono. diluted in SB Soln.A  
 又は HRP-anti-HBsAg antibody, Mouse mono, diluted in SB Soln.B  
 2nd Ab : HRP-anti-Mouse IgG, goat poly, diluted in SB Soln.B

一次二次抗体を用いた検出系

一次抗体のみを用いた検出系

