

Auto Western™ Mini

**ブロッキング・抗体反応を自動化した
スマートウェスタンを実現!**

【製品特長】

- ・**運転状況が見えるため安心**
- ・**容易な操作性**
- ・**高い再現性**
- ・**省力化に有用**
- ・**1次抗体回収が可能**
- ・**普段の試薬・容器が利用可能**
- ・**自動洗浄でメンテナンスが容易**
- ・**弊社試薬併用で感度時間短縮**
- ・**振盪装置としての利用も可能**



Auto Western Mini のセットアップ写真

【製品番号と価格】

製品番号	商品名	内容量	希望価格
BCA-AWM-01	Auto Western Mini	1台	お問合せ

複数枚数のwesternを行うにはAuto Western Multiの購入も検討下さい

【製品仕様】

攪拌方式	反応容器のシーソー型振盪方式
反応溶液の交換	プリセットプログラム選択による自動交換方式
外形寸法、重量	幅20×奥行15×高さ13(脚部含む、cm)、 2.6kg
反応容器	最大サイズ(19cm×14cm×7cm高さ) 以内であれば各種容器が利用可能、
反応液リザーバー	抗体溶液(冷却機能付き)、ブロッキング、自動洗浄溶液、洗浄液や排液ボトルは別途
電源	ACアダプター(AC100~240V、50/60Hz)、定格容量:12 V, 3A
使用環境	室温 (15℃~25℃)、35~85%RH (結露なきこと)
付属品	取扱説明書、保証書、その他
(注意:仕様は予告なく変更になる場合があります。また、本装置の作動原理は特許出願中です)	

【製造・販売元】

株式会社ビークル
〒606-8305
京都市左京区吉田河原町14-1
TEL: 075-762-5055
FAX: 075-762-3055
website: www.beacle.com
E-mail: binformation@beacle.com

【ご注文先】

注文先に販売店名が記載されていない場合は、(株)ビークルに直接
ご注文いただくか、普段お使いの販売店にお問い合わせください。

Auto Western™ Mini 使用方法の概略

使用方法

1. 1次、2次抗体溶液、洗浄液を準備し、Auto Westernにセットする。
2. 反応容器にメンブレンとブロッキング溶液を入れ、Auto Westernにセットする。
3. 振盪速度と最適なプログラム(下記参照)を選択し、スタートさせる。
4. ブロッキング、洗浄、1次抗体反応、洗浄、2次抗体反応、洗浄まで自動稼働
5. 自動反応が終了したら、メンブレンを取り出し、検出操作を行う
6. Auto Westernの自動洗浄スイッチをオンにして流路洗浄

Auto Western Miniにプレセットされているプログラムとモード

P1: ブロッキング1時間、洗浄、1次抗体反応1時間、洗浄、2次抗体反応1時間、洗浄
最も一般的なウェスタンの抗体反応を自動化したものです。

P2: ブロッキング1時間、洗浄、1次抗体反応2時間、洗浄、2次抗体反応1時間、洗浄
1次抗体反応を延長したプログラムです。1次抗体反応を増強したい時に利用します。

P3: ブロッキング1時間、洗浄、1次抗体反応12時間、洗浄
1次抗体反応を更に延長したプログラムです。オーバーナイトでの1次抗体反応が可能です。

P4: ブロッキング1時間、洗浄、1次・2次抗体反応1時間、洗浄
ワンステップ反応が可能な時に利用します。また、1次抗体反応、2次抗体反応のみなどの利用も可能です。

P5: 2次抗体反応1時間、洗浄
2次抗体反応のみのプログラムです。P3との組み合わせで全反応を自動化できます。

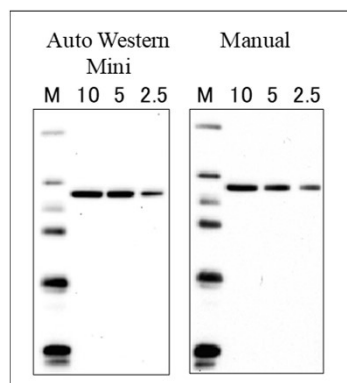
AW: 使用後に流路を自動洗浄するプログラムです。

SW: 単なる振盪機として利用するモードです。

上記のプレセットされたプログラムは組み合わせと工夫によって種々の反応が可能です。
プレセットプログラムは希望があればオプションで変更が可能です。
1次抗体は自動的に元の容器に戻ります。

使用例

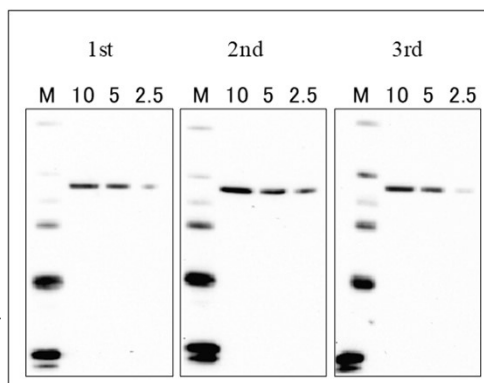
手動操作と同等のシグナル



手動と同じ反応時間等でAuto Western Miniを稼働させた結果、感度、バックグラウンド共に殆ど同じ結果でした。

実験条件:
泳動ゲルプロット膜
(10~2.5ng/lane)
1・2次抗体反応:各60分
ECL試薬:ECL Prime

高い再現性



3枚の同時作製メンブレンを異なる日にAuto Western Miniを用いて、同じ設定条件で反応させた結果、殆ど同じ結果でした。

実験条件:
泳動ゲルプロット膜
(10~2.5ng/lane)
1・2次抗体反応:各60分
ECL試薬:ECL Prime

Auto Western™と併用可能な試薬

製品番号	製品名	内容量	販売価格
BCL-EZQ21 (-EZS21)	Easy-WESTERN-II Quick (or Super)	1キット (50回分)	問合せ
	迅速(1時間)又は高感度でウェスタンプロットを行うことが出来る2次抗体の代替品です。		
BCL-125	Signal Booster Solution A & B セット	各 250 mL	問合せ
	抗原抗体反応を増強する抗体の希釈液です。2液性の組成です。		
BCL-SBN-01	Signal Booster Neo	250 mL	問合せ
	抗原抗体反応を増強する抗体の希釈液です。1液性でタンパク質不含の組成です。		
BCL-BKSW-01	Blocking sol. Trial set (western)	20 mL×4 set	問合せ
	カゼイン、変性カゼイン、BSA、化学物質を主成分とするウェスタン用ブロッキング溶液のトライアルセット、個別製品もあります。		
BCL-WMN-01 (-11,-21)	Western Marker Neo (low, high, wide)	250 μL (約50回分)	問合せ
	2次抗体と反応してシグナルを発生するマーカー、カラータンパク質も入っていますので、転写効率も確認できます		
BCL-PSS-01	Ponceau-S solution	500mL	問合せ
	膜へ転写したタンパク質のポンソーによる染色液、簡単に脱色可能です。		
BCL-BPM-01	Blue Protein Marker	500 μL (約100回分)	問合せ
	青く着色したタンパク質分子量マーカー、分子量範囲 16~108kDa		