



# 抗 Pre-S1 モノクローナル抗体-1

Anti HBV Pre-S1 antibody, mouse-mono-1  
(研究用以外には使用しないでください)

カタログ番号

BCL-AB-01

B型肝炎ウイルス(HBV)にはS、M、Lタンパク質の3種類の抗原が発現しています。Lタンパク質はS、Pre-S2及びPre-S1領域からなり、Pre-S1領域が無いものがMタンパク質、更にPre-S2領域も無いものがSタンパク質です。Pre-S1領域はHBVのヒト肝細胞認識部位であり、HBVの感染に重要な領域であることが知られています。

本品はこのPre-S1領域を特異的に認識するモノクローナル抗体であり、HBVの感染様式などの研究に有用なツールです。

- 抗体タイプ : モノクローナル抗体
- 免疫動物 : マウス
- 精製 : 腹水からの精製
- 状態 : 溶液 (0.9% Saline)
- 容量 : 100 µg
- 濃度 : 1 mg/mL
- 特異性 : Pre-S1 領域
- 抗原 : HBsAg, L タンパク質
- イソタイプ : IgG1κ
- 保存温度 : 長期保存 - 20 冷蔵保存 (4 ) では少なくとも1ヶ月間は安定。
- 使用期限 : 上記の長期保存条件で、出荷後3年を保証。
- ご注意 : 凍結融解の繰り返しはさけてください。

- 用途 : ELISA、ウエスタン・ブロッティング
1. ウエスタン・ブロッティング : 推奨濃度 50 – 200 ng/mL
  2. ELISA : 抗 Pre-S1 モノクローナル抗体-2 (カタログ番号 : BCL-AB-02) と共に用いることにより、ELISA のシステムを構築することができます。また、ELISA の陽性コントロールとして、HBsAg, L タンパク質 (カタログ番号 : BCL-AG-01) を用いることが出来ません。  
\*適正な希釈及び濃度は使用者により決定してください。

交差反応 : 下図参照  
関連商品

BCL-AG-01 B型肝炎ウイルス表面抗原 (HBsAg) L タンパク質

BCL-AB-02 抗 Pre-S1 モノクローナル抗体-2

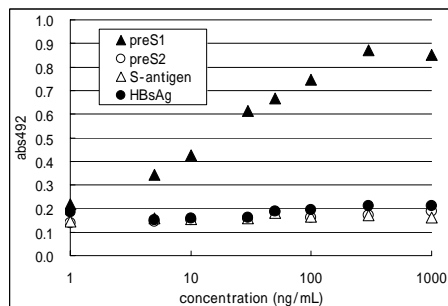


Fig. 1 抗体の特異性

本抗体はLタンパク質を構成するPre-S1ペプチドのみに反応し、Lタンパク質を含まないヒト精製HBsAg等には反応しませんでした。

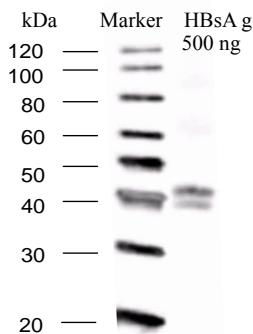


Fig. 2 HBsAg, Lタンパク質のウエスタン・ブロッティング

Lタンパク質を含むヒト由来HBsAgに対しウエスタン・ブロッティングを実施するとPre-S1領域を保有するLタンパク質(約42kDa)を特異的に検出できます。本試料ではLタンパク質に結合する糖鎖の違いにより、2本のバンドが検出されています。

株式会社ビークル  
 E-mail: [technical-support@beacle.com](mailto:technical-support@beacle.com)  
 HP: [www.beacle.com](http://www.beacle.com)