

## 遺伝子組換え B 型肝炎ウイルス表面抗原 Pre-S2 ペプチド

### Hepatitis B Virus Surface Antigen Pre-S2 peptides (Recombinant)

**Product #\* : Pre-S2 ペプチド : BCL-AGS2-01(Tag 無) , BCL-AGS2-21(Tag 有)**

B型肝炎ウイルス (HBV) 表面抗原 (HBsAg) の全長は L タンパク質 (抗原) と呼ばれ、Pre-S1、Pre-S2、S、3つの領域から構成されています。Pre-S1 領域は HBV がヒト肝細胞を認識するドメインで、ヒト肝細胞には Pre-S1 領域を認識する受容体があるとされています。一方、Pre-S2 領域は HBV の細胞内への侵入に係る他、肝細胞ガン発症にも関係すると言われています。

本品は、Pre-S2 領域を持つ遺伝子組換えペプチドです。Tag 付のペプチドと Tag なしのペプチドの 2 種類を用意しています。

**発現株** : 遺伝子組み換え大腸菌 (E.coli)  
**状態** : 凍結乾燥 (白色)  
**容量** : 100 µg  
**サブタイプ** : adr  
**溶解方法** : 100 µg 入りバイアルへ精製水を 100µL バイアルに加えて下さい。抗原濃度 1000 µg/mL の 1% sucrose 含有 PBS (137mM NaCl、8.1mM Na<sub>2</sub>HPO<sub>4</sub> · 12H<sub>2</sub>O、2.68mM KCl、1.47mM KH<sub>2</sub>PO<sub>4</sub>、pH7.3) 溶液となります。  
**純度** : 95%以上 (SDS-PAGE 参照)  
**保存** : -20°C (出荷後 3 年間保証)  
**用途** : ELISA やウェスタン用の標準抗原

**アミノ酸配列 :**

BCL-AGS2-01(Tag なし)

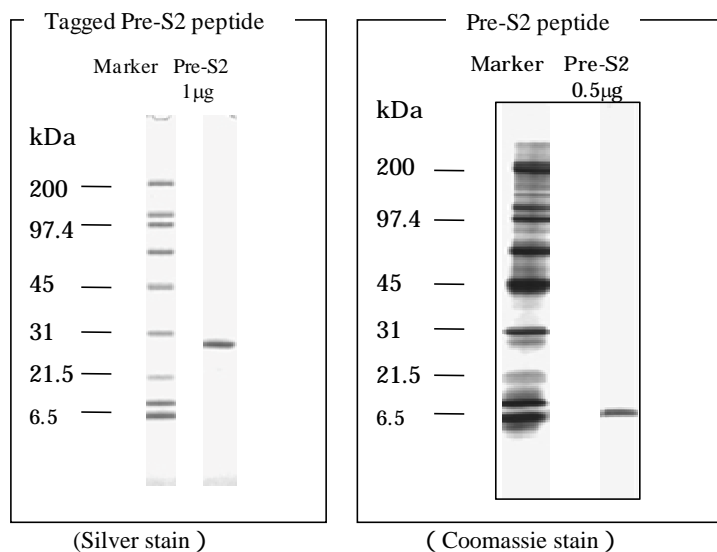
AMADIGSMQWNSTTFHQALLDPRVRGLYFPAGGSSSGTVNVPVPTTASPIISGDPAPN (56aa)

BCL-AGS2-21(Tag 付)

MSDKI IHLTDDSFDTDLKADGAILVDFWAEWCGPCKMIAPILDEIADEYQGLTVAKLNIDQNPGTAPKYGIRGIPITLLL  
 FKNGEVAATKVGALSKGQLKEFLDANLAGSGSGHMHMHHHSSGLVPRGSGMKETA~~AAKFERQHMDSPDLGTD~~DDDKAMAD  
 IGSMQWNSTTFHQALLDPRVRGLYFPAGGSSSGTVNVPVPTTASPIISGDPAPN (214aa, 下線部は Thioredoxin-His Tag 配列)

注) Pre-S2 ペプチドは Pre-S2 領域の 44 ~ 49 番目のアミノ酸を欠いていますが、通常の Pre-S2 抗体では問題なく認識されます。

**SDS-PAGE :**



株式会社ビークル

E-mail: [technical-support@beacle.com](mailto:technical-support@beacle.com)

HP: <http://www.beacle.com>