

遺伝子組換え B 型肝炎ウイルス表面抗原 Pre-S1 ペプチド

Hepatitis B Virus Surface Antigen Pre-S1 peptides (Recombinant)

Product #* : Pre-S1 ペプチド : BCL-AGS1-01(Tag 無) , BCL-AGS1-21(Tag 有)

B型肝炎ウイルス (HBV) 表面抗原 (HBsAg) の全長は L タンパク質 (抗原) と呼ばれ、Pre-S1、Pre-S2、S、3つの領域から構成されています。Pre-S1 領域は HBV がヒト肝細胞を認識するドメインで、ヒト肝細胞には Pre-S1 領域を認識する受容体があると言われていています。一方、Pre-S2 領域は HBV の細胞内への侵入に係る他、肝細胞ガン発症にも関係すると言われていています。

本品は、Pre-S1 領域を持つ遺伝子組換えペプチドです。Tag 付のペプチドと Tag なしのペプチドの 2 種類を用意しています。

発現株 : 遺伝子組み換え大腸菌 (E.coli)
 状態 : 凍結乾燥 (白色)
 容量 : 100 µg
 サブタイプ : adr
 溶解方法 : 100 µg 入りバイアルへ精製水を 100µL バイアルに加えて下さい。抗原濃度 1000 µg/mL の 1% sucrose 含有 PBS (137mM NaCl、8.1mM Na₂HPO₄ · 12H₂O、2.68mM KCl、1.47mM KH₂PO₄、pH7.3) 溶液となります。
 純度 : 95%以上 (SDS-PAGE 参照)
 保存 : -20°C (出荷後 3 年間保証)
 用途 : ELISA やウェスタン用の標準抗原

アミノ酸配列 :

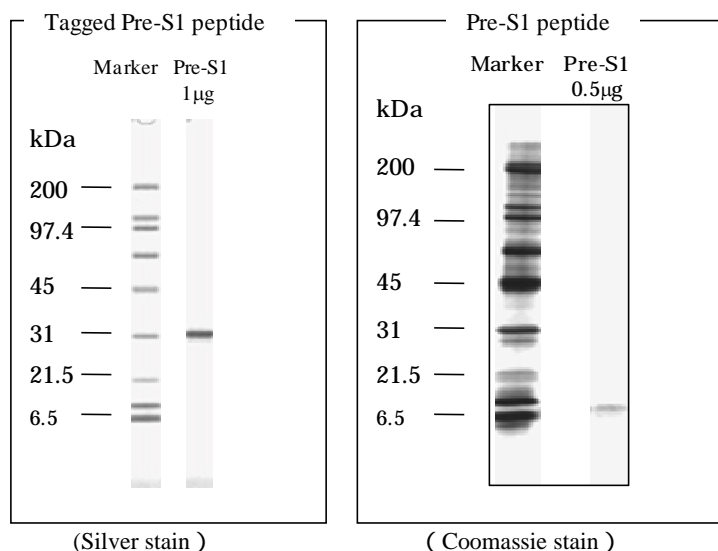
BCL-AGS1-01(Tag 無) :

AMADIGSMGTNLSVNPPLGFFPDHQLDPAFGANSHNPDWDFNPNKDHWEANQVGAGAFGPGFTPPHGGLLGWSPQAQGVLTTPVPVAPPASTNRQSGRQPTPISPPLRDSHPQA (115aa)

BCL-AGS1-21(Tag 有)

MSDKIIHLTDDSFDTDVLKADGAILVDFWAEWCGPCKMIAPILDEIADEYQGKLTVAKLNIDQNPGTAPKYGIRGIPTLLL
 FKNGEVAATKVGALSKGQLKEFLDANLAGSGSGMHMHHHHSSGLVPRGSGMKEATAAKFERQHMDSPDLGTTTTDDDKAMAD
 IGSMGTNLSVNPPLGFFPDHQLDPAFGANSHNPDWDFNPNKDHWEANQVGAGAFGPGFTPPHGGLLGWSPQAQGVLTTPV
 VAPPASTNRQSGRQPTPISPPLRDSHPQA (273aa, 下線部は Thioredoxin-His Tag 配列)

SDS-PAGE :



株式会社ビークル

E-mail: technical-support@beacle.com

HP: <http://www.beacle.com>