

Blue Protein Marker

(製品番号: BCL-BPM-01)

取扱説明書

Beacle, Inc.
KYOTO JAPAN

ご注意

本試薬は研究用試薬です。診断・臨床用試薬として使用しないでください。

お問合せ先

株式会社ビークル【製造発売元】

〒607-8465 京都市山科区上花山坂尻 25 - 10

TEL: 075-582-8505 FAX: 075-582-6055

E-mail: technical-support@beacle.com

Website: www.beacle.com

(1) はじめに

Blue Protein Marker は SDS-PAGE 用の分子量マーカーです。青色の色素で着色済みなので、電気泳動中に泳動状態を目視で確認することができます。また、ゲルから PVDF 膜等にタンパク質を転写する際に、サンプルのタンパク質と同時に転写され、目視により転写状態を確認できます。ウエスタンブロットを行う際の分子量マーカーとして有用です。

本製品の特長

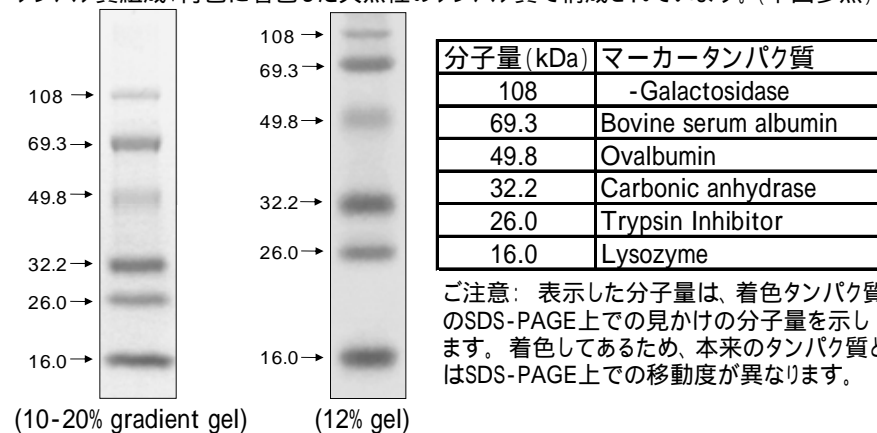
1. マーカータンパク質は青色で着色されているので、泳動状態や PVDF 膜等への転写状態を目視で確認可能
2. 十分な分子量範囲 (16 ~ 108 kDa)
3. 使用前の熱処理不要、そのまま電気泳動にアプライ可能
4. 既存品より低価格で経済的

(2) 製品概要

内容量: 500 μ L

分子量範囲: 16 ~ 108 kDa

タンパク質組成: 青色に着色した天然性のタンパク質で構成されています。(下図参照)



(3) 保存 -20

(4) 使用方法

- ・本製品の標準アプライ量の範囲は 2.5 ~ 5 μ L です。
- ・本製品は前処理の必要はありませんので、そのままゲルへアプライしてください。
- ・PVDF 膜等への転写は通常用いられる方法で行えます。