

# ウェスタンブロット用・ELISA用 抗原抗体反応増強試薬

## Signal Booster Neo

従来のSignal Boosterとは異なり100%化学成分の抗原・抗体反応増強剤です。リン酸も除去しました。

### 【特長】

1. 1液性で使用が簡単(抗体を本試薬で希釈するだけ)
2. 未使用時に比べ10倍以上の高いシグナルで低いバックグラウンド\*
3. 化学成分のみのため、如何なるタンパク質の検出にも利用可能
4. リン酸を除去したためリン酸化タンパク質の検出にも最適
5. 高い汎用性(ウェスタンやELISAなどに利用可能)
6. 化学ブロッキング剤(c-Block)と組合せてタンパク質フリーを実現

\*:検出する抗原や用いる抗体によって性能は異なります。



### 【原理】

本品の主成分は複数のポリマーです。一つのポリマーは抗原・抗体の接触頻度を上げ、特異的抗原抗体反応を高めめます。一方、もう一つのポリマーは非特異的な結合を低下させます。結果、バックグラウンドを下げながら特異的な抗原抗体反応を高めめます。

### 【製品種類】

製品番号	製品名	容量	販売価格(税抜き)
BCL-SBN-01	Signal Booster Neo 250 mL	250 mL	¥15,000
BCL-SBN-02	Signal Booster Neo 500 mL	500 mL	¥28,000

### 【関連製品】

製品番号	製品名	容量	販売価格(税抜)
BCL-BKCW-01	c-Block-w	500 mL	¥8,000
BCL-BKHW-01	h-Block-w	500 mL	¥8,000
BCL-BKKW-01	k-Block-w	500 mL	¥8,000
BCL-BKBW-01	b-Block-w	500 mL	¥10,000
BCL-BKSW-01	Blocking solution Trial set (Western)	20 mL×4	¥4,000

表中のブロッキング液はウェスタン専用です。プレコートプレートの長期保存が可能なELISA用もあります。

### 【製造・販売元】

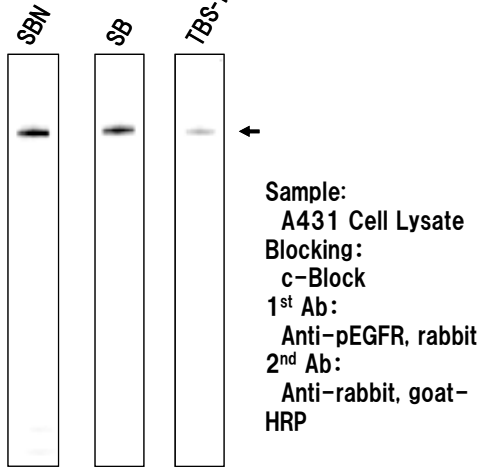
株式会社ビークル  
〒607-8465  
京都市山科区上花山坂尻25-10  
TEL: 075-582-8505  
FAX: 075-582-6055  
website: [www.beacle.com](http://www.beacle.com)  
E-mail: [information@beacle.com](mailto:information@beacle.com)

### 【ご注文先】

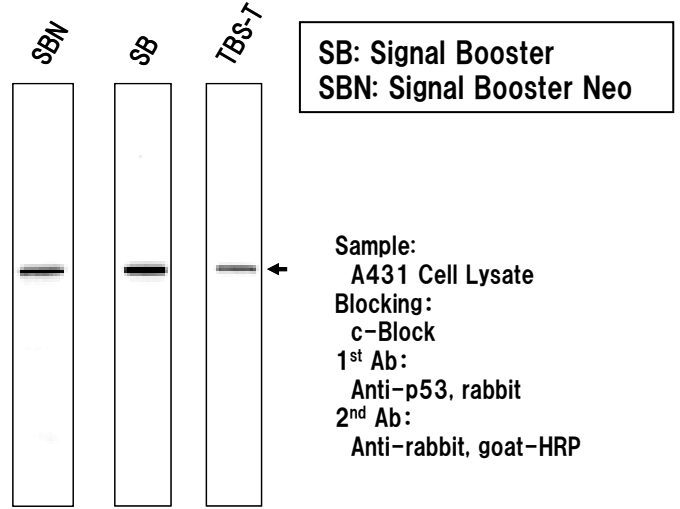
注文先に販売店名が記載されていない場合は、(株)ビークルに直接ご注文いただくか、普段お使いの販売店にお問い合わせください。

# Signal Booster Neoの使用例

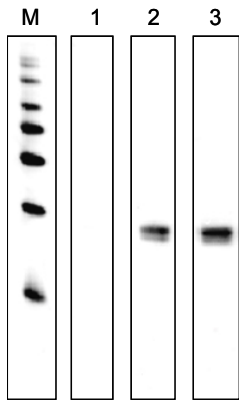
## 実施例1. リン酸化タンパク質(phospho-EGFR)の検出



## 実施例2. p53の検出

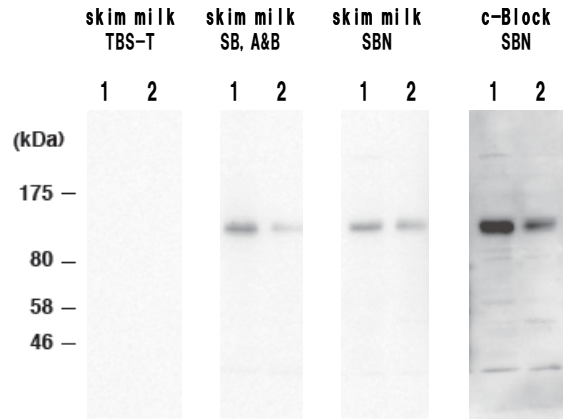


## 実験例3. HMG-1の検出



1: T-BST 2: SB 3: SBN  
 Blocking: c-Block  
 1<sup>st</sup>: Anti-HMG-1 mouse mono  
 2<sup>nd</sup>: anti-mouse IgG-HRP

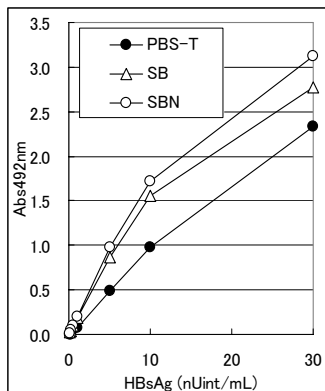
## 実験例4. Ephrin type-A receptor2の検出



1: MDA-MB231 cell lysate 2: U-251 cell lysate  
 1<sup>st</sup> Ab: anti-EphA2 (Santa Cruz, 1/500)  
 2<sup>nd</sup> Ab: anti-rabbit IgG-HRP (DAKO, 1/2500)  
 Detection: Chemi-Lumi One (Nacalai)  
 LAS3000 (exposure time, 15 seconds)

京都大学 生命科学研究所  
 根岸研  
 加藤裕教先生提供

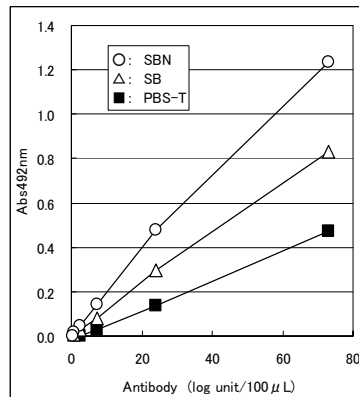
## 実験例5. 抗原検出ELISAにおける検討



HBsAg検出型のサンドイッチELISAにおける増感効果

Blocking: b-block  
 Capture Ab: anti-HBsAg mouse  
 Detection Ab: anti-mouse IgG-HRP

## 実験例6. 抗体検出EISA



Capture Ag: Leishmania antigen  
 Blocking: c-Block  
 Antibody sample: infected serum  
 Detection: anti-human IgG-HRP