

Signal Booster Signal Booster Neo

安定した
増強効果



100%化学成分
1液性



- 【特長】
1. 未使用時に比べ10倍以上の高いシグナルで低いバックグラウンド*1
 2. 抗体使用量の節約や反応時間の短縮に効果*1
 3. 高い汎用性(ウェスタンやELISAなどに利用可能)
 4. 使用用法が容易(抗体を本試薬で希釈するだけ)
 5. 化学成分のみのため、如何なるタンパク質の検出にも利用可能*2
 6. リン酸を除去したためリン酸化タンパク質の検出にも最適*2
- *1: 検出する抗原や用いる抗体によって性能は異なります。
*2: Signal Booster Neoのみの特長になります。
- (使用方法は裏面の使用例をご覧ください。)

【原理】

本品の主成分はポリマーとタンパク質または複数のポリマーです。ポリマーは抗原・抗体の接触頻度を上げ、特異的抗原抗体反応を高めます。一方、タンパク質あるいは他のポリマーは非特異的な結合を低下させます。結果、バックグラウンドを下げながら特異的な抗原抗体反応を高めます。

【製品構成】

- Signal Booster Solution A : 一次抗体反応溶液
 Solution B : 二次抗体反応溶液
 Signal Booster Neo : 一次および二次抗体反応溶液

【製品種類】

製品番号	製品名	容量	希望小売価格
BCL-105	Signal Booster 50mL set	各 50mL	¥6,000
BCL-110	Signal Booster 100mL set	各 100mL	¥10,500
BCL-125	Signal Booster 250mL set	各 250mL	¥19,000
BCL-SBN-01	Signal Booster Neo 250mL	250mL	¥16,000
BCL-SBN-02	Signal Booster Neo 500mL	500mL	¥29,000

Signal BoosterはSolution A又はSolutionBだけの販売も行っております。

【製造・販売元】

株式会社ビークル
 〒606-8305
 京都市左京区吉田河原町14-1
 TEL:075-762-5055 FAX:075-7620-3055
 website: www.beacle.com
 E-mail: information@beacle.com

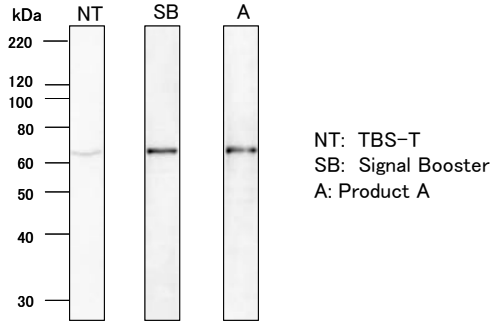
【ご注文先】

注文先に販売店名が記載されていない場合は、(株)ビークルに直接ご注文いただくか、普段お使いの販売店にお問い合わせください。

ウェスタンブロッティング使用例

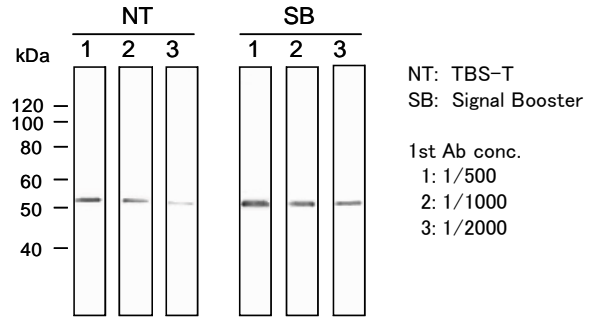
使用例-1 Luciferaseタンパク質の検出

Luciferase Expression HepG2 Cell Lysate
 (1st Ab (Soln.A Dilution) : Anti-Luciferase IgG, goat polyclonal, 1/1000)
 (2nd Ab (Soln.B Dilution) : Anti-Goat IgG, donkey HRP-labeled, 1/20000)



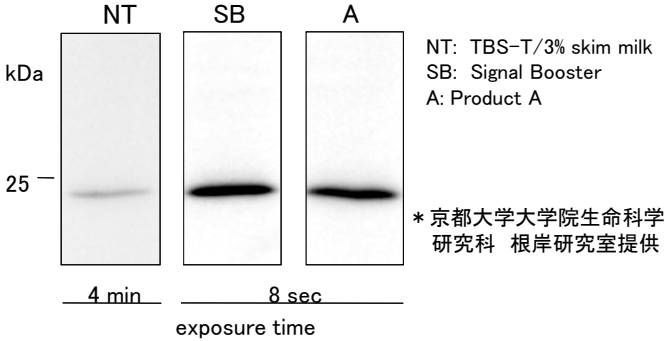
使用例-2 p53タンパク質検出時の抗体使用濃度の検討

Cell Lysate of A431 Cell
 (1st Ab (Soln.A Dilution) : Anti-p53, rabbit polyclonal, 1/500~1/2000)
 (2nd Ab (Soln.B Dilution) : Anti-rabbit IgG, goat polyclonal HRP, 1/10000)



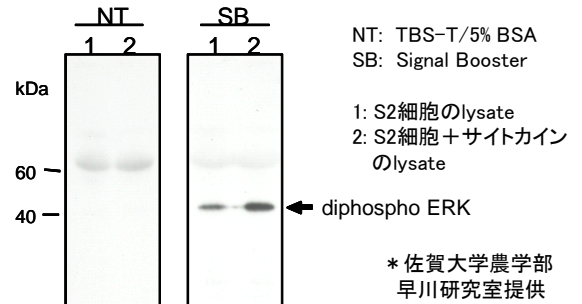
使用例-3 RhoGタンパク質の検出

Cell Lysate of MDA-MB-231 Cell
 (1st Ab (Soln.A Dilution) : Anti-RhoG, mouse monoclonal, 1/500)
 (2nd Ab (Soln.B Dilution) : Anti-mouse IgG, goat polyclonal HRP, 1/3000)

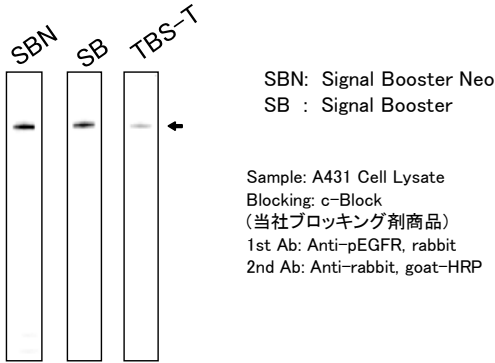


使用例-4 diphospho-ERK (MAPK)タンパク質の検出

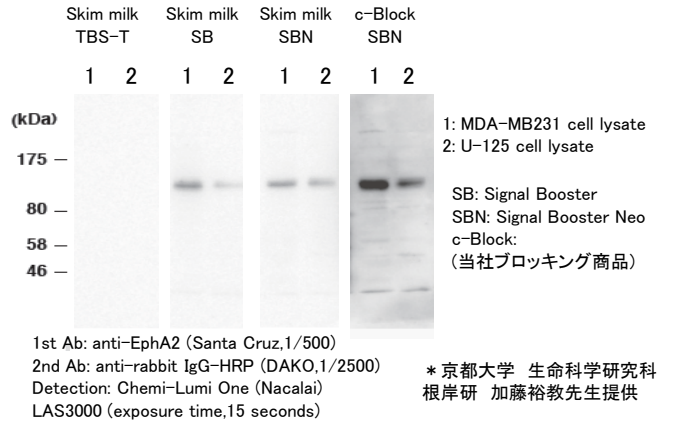
Cell Lysate of Cultured insect cells (S2 cell)
 (1st Ab (Soln.A Dilution) : Anti-diphospho-ERK, mouse monoclonal, 1/5000)
 (2nd Ab (Soln.B Dilution) : Anti-mouse IgG, goat polyclonal HRP, 1/10000)



使用例-5 リン酸化タンパク質(phospho-EGFR)の検出



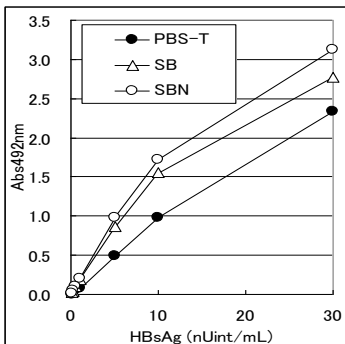
使用例-6. Ephrin type-A receptor2の検出



ELISAにおける使用例

使用例-7. HBsAg検出型ELISAにおける増感効果

Blocking: b-block -e (当社ブロッキング製品)
 Capture Ab: anti-HBsAg mouse
 Detection Ab: anti-mouse IgG-HRP



使用例-8 HBsAg S検出の抗体サンドイッチELISA

Ab: anti-HBsAg (Rabbit polyclonal)
 Antigen sample (HBsAg-XT, Cat #BCL-AG-002)
 1st Ab : anti-HBsAg antibody, Mouse mono. diluted in SB Soln.A
 又は HRP-anti-HBsAg antibody, Mouse mono, diluted in SB Soln.B
 2nd Ab : HRP-anti-Mouse IgG, goat poly, diluted in SB Soln.B

一次二次抗体を用いた検出系

一次抗体のみを用いた検出系

