

抗原抗体反応増強用溶液

Signal Booster

WesternやELISA の感度上昇に



特長

1. 従来法に比べ10倍以上の高いシグナル・低いバックグラウンド*
2. 既存品に比べ高いシグナルを得ることが可能*
3. 抗体使用量の節約や反応時間の短縮に効果*
4. 高い汎用性
5. 使用方法が容易(抗体を本試薬で希釈するだけ)
6. 既存品より安価

*:検出する抗原や用いる抗体によって性能は異なります。

原理: 本品の主成分はポリマーとタンパク質です。ポリマーは抗原・抗体の接触頻度を上げ、特異的抗原抗体反応を高めます。一方、タンパク質は非特異的な結合を低下させます。この結果、バックグラウンドを下げながら特異的な抗原抗体反応を高めます。

【製品構成】

Solution A : 一次抗体反応溶液
Solution B : 二次抗体反応溶液
(使用方法は裏面の使用例をご覧ください。)

【製品種類】

商品番号	商品名	内容量	希望小売価格
BCL-105	Signal Booster 50mL set	各 50mL	¥5,000
BCL-110	Signal Booster 100mL set	各 100mL	¥9,800
BCL-125	Signal Booster 250mL set	各 250mL	¥18,000
BCL-110A	Signal Booster solution A 100mL	100mL	¥5,500
BCL-110B	Signal Booster solution B 100mL	100mL	¥5,500
BCL-125A	Signal Booster Solution A 250mL	250mL	¥9,500
BCL-125B	Signal Booster Solution B 250mL	250mL	¥9,500

【製造・販売元】

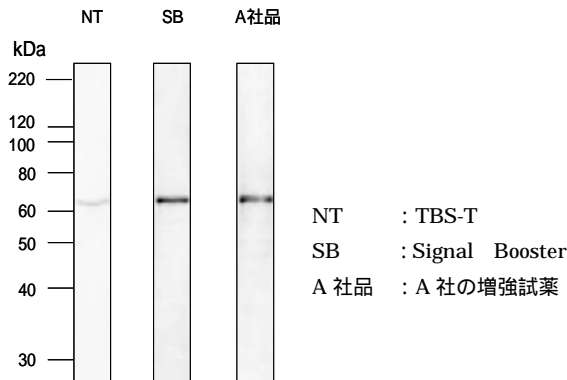
株式会社ビークル
〒607-8465 京都市山科区上花山坂尻25-10
TEL: 075-582-8505 FAX:075-582-6055
website: www.beacle.com
E-mail : information@beacle.com

【ご注文先】

ウェスタンブロッティングにおける使用例

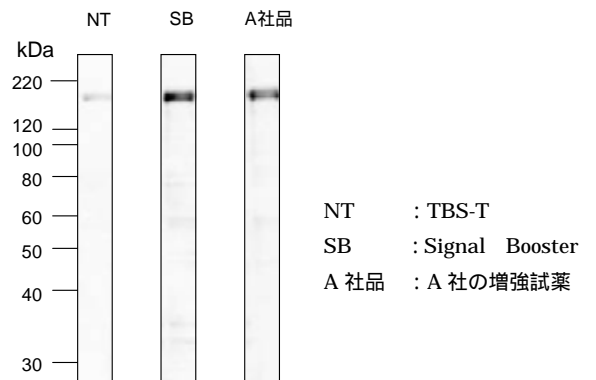
使用例-1 Luciferaseタンパク質の検出

Luciferase発現HepG2細胞Lysate
 (一次抗体(Soln.A希釈): Anti-Luciferase IgG, goat polyclonal, 1/1000)
 (二次抗体(Soln.B希釈): Anti-Goat IgG, donkey HRP-labeled, 1/20000)



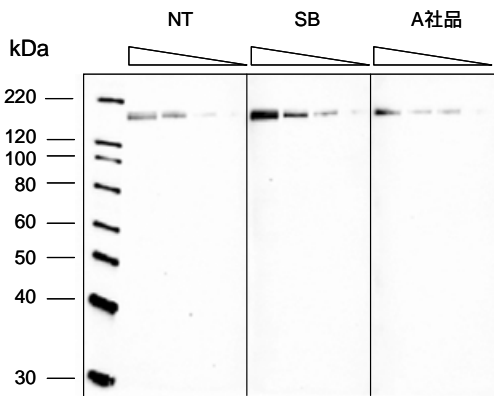
使用例-2 EGF受容体タンパク質の検出

A431細胞のCell Lysate
 (一次抗体(Soln.A希釈): Anti-EGFR IgG, mouse monoclonal, 1/1000)
 (二次抗体(Soln.B希釈): Anti-mouse IgG, rabbit polyclonal HRP, 1/10000)



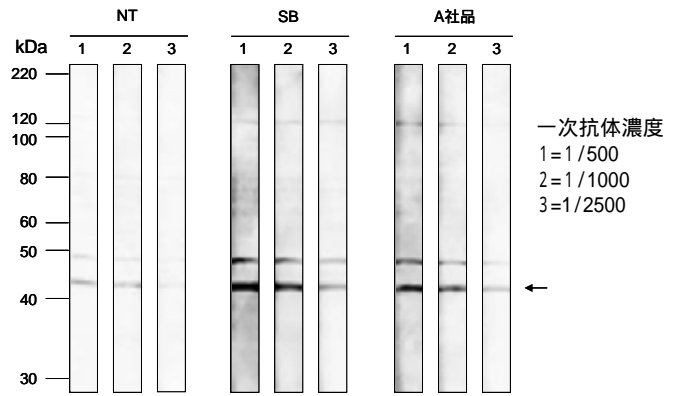
使用例-3 抗原量(EGFR)の検討

A431細胞のCell Lysate (1/2段階希釈)
 (一次抗体(Soln.A希釈): Anti-EGFR IgG, mouse monoclonal, 1/1000)
 (二次抗体(Soln.B希釈): Anti-mouse IgG, rabbit polyclonal HRP, 1/10000)



使用例-4 アクチン検出時の抗体使用量の検討

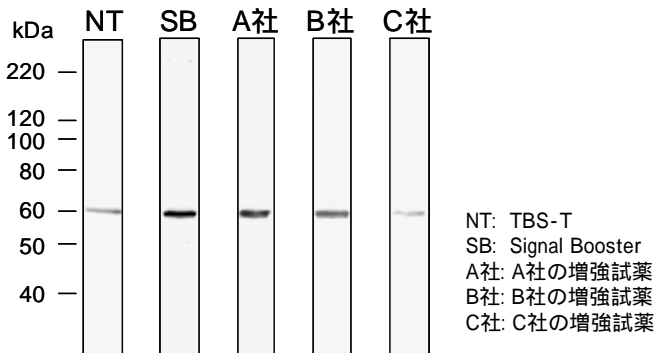
A431細胞のCell Lysate (1/2段階希釈)
 (一次抗体(Soln.A希釈): Anti-actin, N-terminal developed rabbit polyclonal)
 (二次抗体(Soln.B希釈): Anti-rabbit IgG, goat polyclonal HRP, 1/10000)



抗体の特異性が低く、アクチン(矢印)以外にもシグナルが見られる。

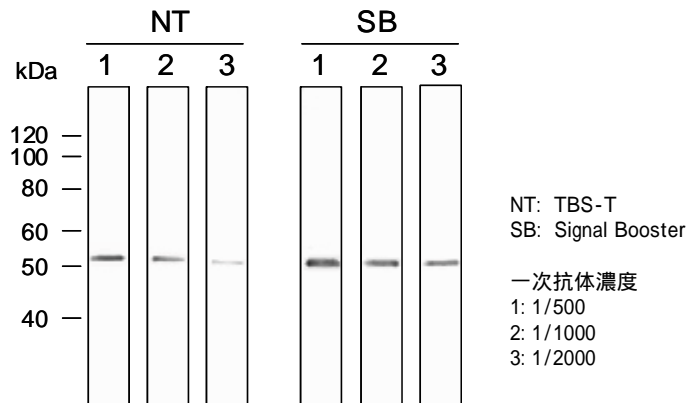
使用例-5 Vimentin タンパク質の検出

HuH-7細胞のCell Lysate
 (一次抗体(Soln.A希釈): Anti-Vimentin, mouse monoclonal, 1/3000)
 (二次抗体(Soln.B希釈): Anti-mouse IgG, goat polyclonal HRP, 1/10000)



使用例-6 p53 タンパク質検出時の抗体使用濃度の検討

A431細胞のCell Lysate
 (一次抗体(Soln.A希釈): Anti-p53, rabbit polyclonal, 1/500 ~ 1/2000)
 (二次抗体(Soln.B希釈): Anti-rabbit IgG, goat polyclonal HRP, 1/10000)

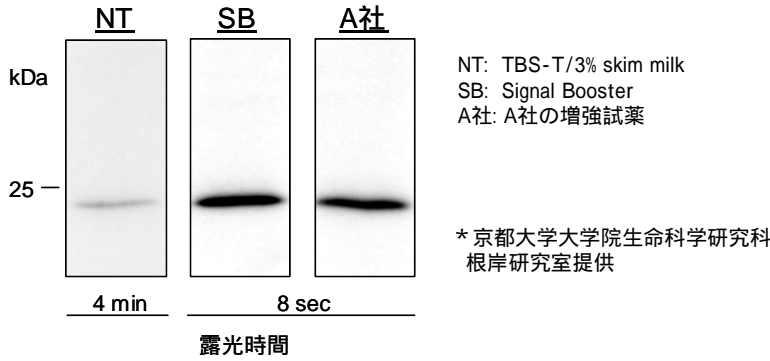


使用例-7 RhoG タンパク質の検出

MDA-MB-231細胞のCell Lysate

(一次抗体 (Soln. A希釈) : Anti-RhoG, mouse monoclonal, 1/500)

(二次抗体 (Soln. B希釈) : Anti-mouse IgG, goat polyclonal HRP, 1/3000)



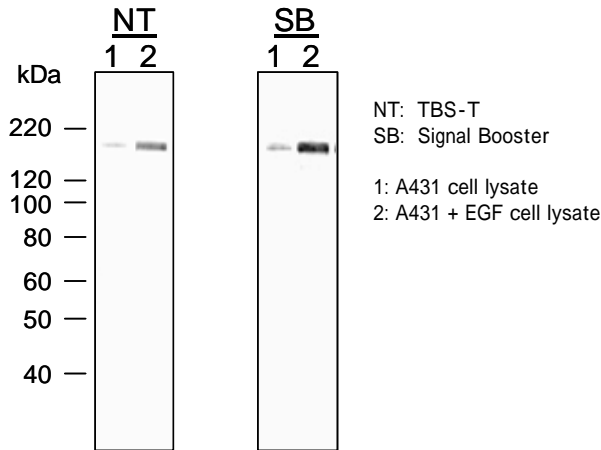
リン酸化タンパク質の検出における使用例

使用例-8 phospho-EGFR タンパク質の検出

A431細胞のCell Lysate

(一次抗体 (Soln. A希釈) : Anti-phospho-EGFR (pY1173), rabbit monoclonal, 1/1000)

(二次抗体 (Soln. B希釈) : Anti-rabbit IgG, goat polyclonal HRP, 1/20000)

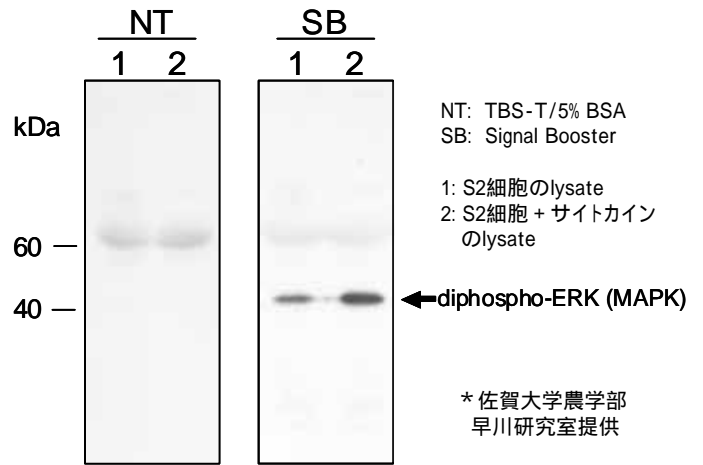


使用例-9 diphospho-ERK (MAPK) タンパク質の検出

昆虫培養細胞 (S2 cell) のCell Lysate

(一次抗体 (Soln. A希釈) : Anti-diphospho-ERK, mouse monoclonal, 1/5000)

(二次抗体 (Soln. B希釈) : Anti-mouse IgG, goat polyclonal HRP, 1/10000)



ELISAにおける使用例

使用例-1 HBsAg S検出の抗体サンドイッチELISA

固相化抗体 (anti-HBsAg antibody, Rabbit polyclonal)、

抗原サンプル (HBsAg-XT, Cat #:BCL-AG-002)

一次抗体 (anti-HBsAg antibody, Mouse monoclonal: SolnA希釈)

又は anti-HBsAg antibody, Mouse monoclonal HRP: Soln.B希釈)

二次抗体 (Anti-Mouse IgG, goat polyclonal, HRP: Soln.B希釈)

使用例-2 抗HBsAg抗体検出用の抗原サンドイッチELISA

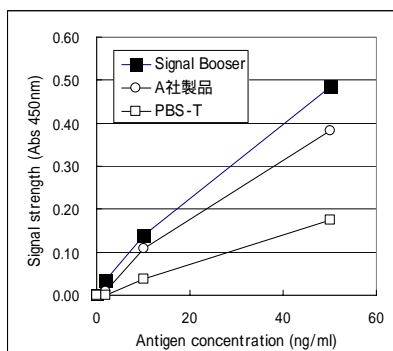
固相化抗原 (HBsAg抗原, HBsAg-XT, Cat #:BCL-AG-002)

抗体サンプル (Anti-HBsAg antibody, mouse monoclonal: Soln.A希釈)

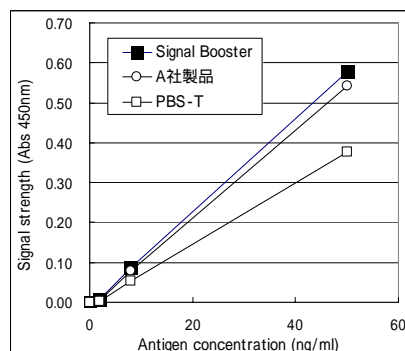
アルカリフォスファターゼ標識抗原 (AP-BNC-ZZ: Soln.B希釈)

使用例-1における結果

一次二次抗体を用いた検出系



一次抗体のみを用いた検出系



使用例-2における結果

