



Easy-WESTERN-II Quick & Super

特長 1. 世界初の二次抗体不要の検出システム

2. 60分のワンステップ迅速検出が可能

3. 複数抗原同時検出が可能

4. 高感度検出が可能（二次抗体との併用で更にシグナル増強）

5. リブローピングも簡単に可能

6. 使用法は簡単（二次抗体の代わりに用いるだけ）

（具体的性能は

裏面の使用例をご覧ください）

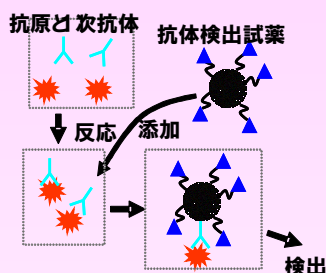
注1) Super とQuickは基本的に同じものですが、高感度検出用とワンステップや同時検出用に向けた取扱説明書付きです。

注2) 一部検出し難い一次抗体種（マウスIgG1、ヤギ IgGなど）がありますが、マウスの場合、増強試薬によって高感度検出が可能です。

注3) 検出する抗原や用いる抗体によって本品の性能は異なります。

注4) 60分検出はタンパク質を転写済の膜からの処理時間です。

【作動原理】



当社が独自開発した特殊な粒子で一次抗体を検出します。本粒子には多種の抗体に対し高い結合能を有するタンパク質分子が約100個提示され、また1粒子には約50分子のHRPが標識されています。このため、高感度検出、シグナル増強、ワンステップ迅速検出、複数抗原同時検出等を可能とします。



【製品ラインナップと価格】

製品番号	製品名	製品内容	販売価格
BCL-EZS21	Easy-WESTERN-II Super 基本セット	高感度検出用（50回分）	¥32,000
BCL-EZS22	Easy-WESTERN-II Super マーカー検出セット	基本セット + マーカー検出試薬*	¥35,000
BCL-EZS24	Easy-WESTERN-II Super マウス増感セット	基本セット + マウスIgG増感試薬**	¥35,000
BCL-EZS23	Easy-WESTERN-II Super フルセット	基本セット + マーカー検出試薬 + マウスIgG増感試薬	¥37,000
BCL-EZQ21	Easy-WESTERN-II Quick 基本セット	迅速度検出用（50回分）	¥32,000
BCL-EZQ22	Easy-WESTERN-II Quick マーカー検出セット	基本セット + マーカー検出試薬*	¥35,000
BCL-EZQ24	Easy-WESTERN-II Quick マウス増感セット	基本セット + マウスIgG増感試薬**	¥35,000
BCL-EZQ23	Easy-WESTERN-II Quick フルセット	基本セット + マーカー検出試薬 + マウスIgG増感試薬	¥37,000

*: MagicMarkなど二次抗体で検出するマーカーを利用する場合に、Easy-WESTERN-IIで検出可能とする試薬です

** : マウスIgGを一次抗体とする場合に検出感度を向上させます。特に、マウスIgG1を用いる場合は必須です。

何れも10mLのアッセイ系で50回分です

【ウェスタン関連製品抜粋】

製品番号	製品名	内容量	販売価格
BCL-125	Signal Booster Solution A & B セット 抗原抗体反応を増強する抗体の希釈液です。2液性の組成です。	各 250 mL	¥19,000
BCL-SBN-01	Signal Booster Neo 抗原抗体反応を増強する抗体の希釈液です。1液性でタンパク質不含有の組成です。	250 mL	¥16,000
BCL-BKSW-01	Blocking sol. Trial set (western) カゼイン、変性カゼイン、BSA、化学物質を主成分とする4種のウェスタン用ブロッキング溶液のトライアルセット	20 mL×4 set	¥5,000
BCL-EEC-01	Easy ELISA Constructor (ab) 抗原に対する抗体の結合活性測定用ELISAを簡単に構築し、迅速・高感度で測定するキットです。	1キット（192アッセイ分）	¥85,000
BCL-WMN-01, -11, -21	Western Marker Neo (low, high, wide) HRP標識2次抗体で検出するタイプのウェスタン専用マーカー、カラーマーカー入りのため膜転写効率も確認できます。	250 μL	¥26,000 to ¥31,000

【製造・販売元】

株式会社ビークル

〒606-8305

京都市左京区吉田河原町14-1

TEL: 075-762-5055

FAX: 075-762-3055

website: www.beacle.com

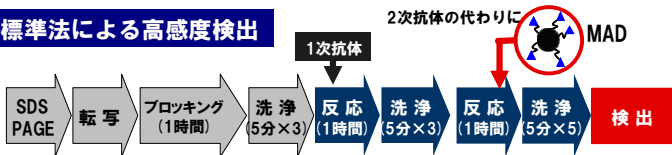
E-mail: information@beacle.com

【ご注文先】

注文先に販売店名が記載されていない場合は、(株)ビークルに直接ご注文いただくか、普段お使いの販売店にお問い合わせください。

Easy-WESTERN-II (EZW-II) の使用例

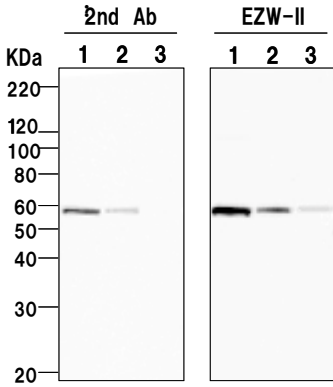
① 標準法による高感度検出



HuH7細胞のCell Lysate

(一次抗体) Anti-Vimentin, mouse IgG2a, 1/5000

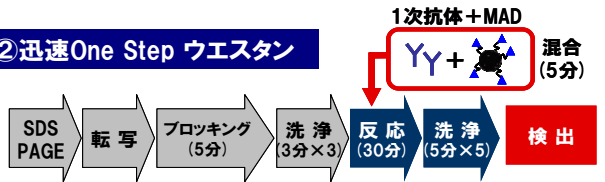
(二次抗体): Anti-mouse IgG-HRP, rabbit poly, 1/5000 or MAD 1/2000



抗原量
1: 原液
2: 1/10液
3: 1/50液

1/10量抗原でも強シグナル
(一次抗体量を減少させても
同様の結果です)

② 迅速One Step ウェスタン

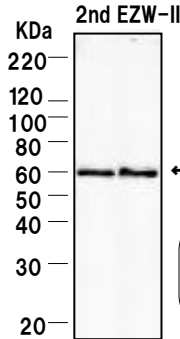


HuH7細胞のCell Lysate

(一次抗体): Anti-Vimentin, mouse IgG2a

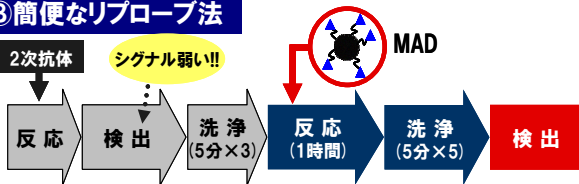
Anti-Vimentin, mouse IgG2a+MAD試薬

(二次抗体): Anti-Mouse IgG-HRP, 1/10000



反応時間を約60分に短縮
2次抗体による定法と同等の検出感度

③ 簡便なリプローブ法

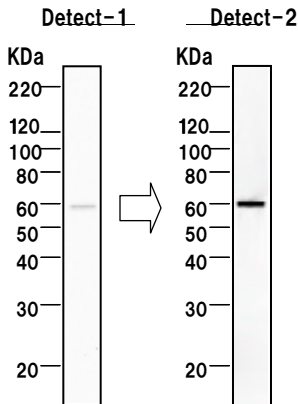


HuH7細胞のCell Lysate

(一次抗体) Anti-Vimentin, mouse IgG2a, 1/10000

(二次抗体) Anti-mouse IgG-HRP, rabbit poly, 1/20000

(再検出): MAD試薬, 1/2000



<Method>
1st reaction
↓
TBS-wash
↓
2nd reaction
↓
TBS-wash
↓
Detect-1
↓
TBS-wash
↓
3rd reaction
↓
TBS-wash
↓
Detect-2 (reprobe)

二次抗体で弱いシグナルをEZW-IIで再検出してシグナル増強可能

④ 複数抗原の同時検出

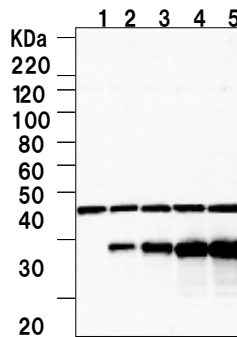


HuH7細胞のCell Lysate

(一次抗体): Anti-GFP, Rabbit poly, 1/2000

Anti-GAPDH, Rabbit mono, 1/10000

(二次抗体): MAD試薬, 1/2000



1: -GFP
2-5: +GFP (2から5へ抗原量増加)

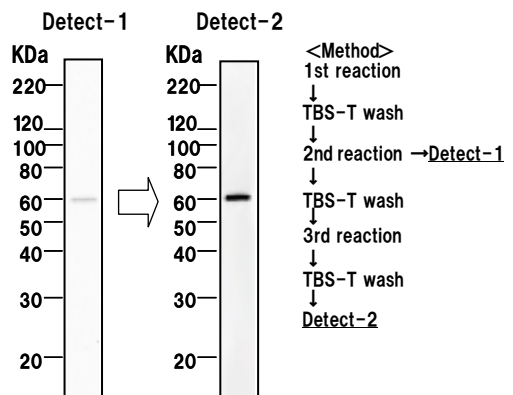
同時検出でタンパク質の
用量依存性も観察可能

HuH7細胞のCell Lysate

(一次抗体): Anti-Vimentin, mouse IgG2a, 1/10000

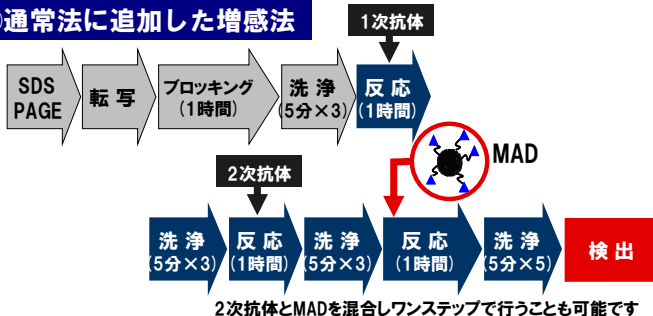
(二次抗体): Anti-mouse IgG-HRP, rabbit poly, 1/20000

(三次反応): MAD試薬, 1/2000



<Method>
1st reaction
↓
TBS-T wash
↓
2nd reaction → Detect-1
↓
TBS-T wash
↓
3rd reaction
↓
TBS-T wash
↓
Detect-2

⑤ 通常法に追加した増感法



2次抗体とMADを混合しワンステップで行うことも可能です

二次抗体反応後にMAD試薬反応を加えることによりシグナル増強可能