



Beacle, Inc.

一次抗体検出試薬キット

(迅速・同時検出ウェスタン用)

Easy-WESTERN-II Quick

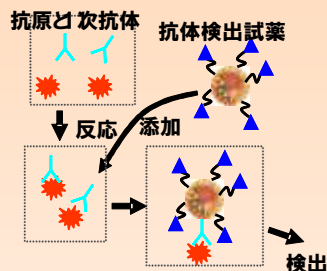
- 特長**
1. 世界初の二次抗体不要の検出システム
 2. 60分のワンステップ迅速検出が可能
 3. 複数抗原同時検出が可能
 4. 他の迅速測定キットに比べ安価

希釈バッファの改良により
より使い易くなりました!

注1) 一部検出し難い抗体種(マウスIgG1、ヤギ IgGなど)がありますが、マウスの場合、増強試薬によって高感度検出が可能です。
 注2) 検出する抗原や用いる抗体によって本品の性能は異なります。
 注3) 60分検出はタンパク質を転写済の膜からの処理時間です。

(具体的性能は裏面の使用例をご覧ください)

【作動原理】



当社が独自開発した特殊な粒子で一次抗体を検出します。本粒子には多種の抗体に対し高い結合能を有するタンパク質分子が約100個提示され、また1粒子には約50分子のHRPが標識されています。このため、高感度検出、シグナル増強、ワンステップ迅速検出、複数抗原同時検出等を可能とします。なお、本製品はワンステップ迅速検出、複数抗原同時検出用のキットです。



【製品ラインナップと価格】

製品番号	製品名	製品内容	販売価格
BCL-EZQ21	Easy-WESTERN-II Quick 基本セット	抗体検出(MAD)試薬、希釈バッファ	¥30,000
BCL-EZQ22	Easy-WESTERN-II Quick マーカー検出セット	基本セット + マーカー検出試薬*	¥33,000
BCL-EZQ24	Easy-WESTERN-II Quick マウス増感セット	基本セット + マウスIgG増感試薬**	¥33,000
BCL-EZQ23	Easy-WESTERN-II Quick フルセット	基本セット + マーカー検出試薬 + マウスIgG増感試薬	¥35,000

*: MagicMarkなど二次抗体で検出するマーカーを利用する場合に、Easy-WESTERN-IIで検出可能とする試薬です
 **: マウスIgGを一次抗体とする場合に検出感度を向上させます。特に、マウスIgG1を用いる場合は必須です。
 どれも10mLのアッセイ系で50回分です

【関連製品】 高感度検出ウェスタンプロテイング用の「Easy-WESTERN-II Super」や単品試薬、一次抗体反応増強試薬です。

製品番号	製品名	製品内容	販売価格
BCL-EZS21	Easy-WESTERN-II Super 基本セット	高感度検出用 (50回分)	¥30,000
BCL-EZM01	マーカー検出試薬	Easy-WESTERN-II 用 (50回分)	¥3,500
BCL-EZE01	マウスIgG増感試薬	Easy-WESTERN-II 用 (50回分)	¥3,500
BCL-EZB21	希釈バッファ	Easy-WESTERN-II 用 (10倍濃縮、60mL)	¥3,500
BCL-125A	Signal Booster Solution A (250mL)	抗原抗体反応増強試薬 (一次抗体希釈に利用)	¥9,500

* Easy-WESTERN-II Super と Easy-WESTERN-II Quick は基本的に同じもので価格も同一ですが、前者は高感度検出用の、後者はワンステップや同時検出に向けた取扱説明書になっています。

【製造・販売元】

株式会社ビークル

〒607-8465

京都市山科区上花山坂尻25-10

TEL: 075-582-8505

FAX: 075-582-6055

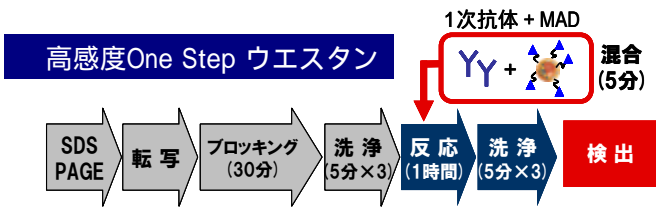
website: www.beacle.com

E-mail: information@beacle.com

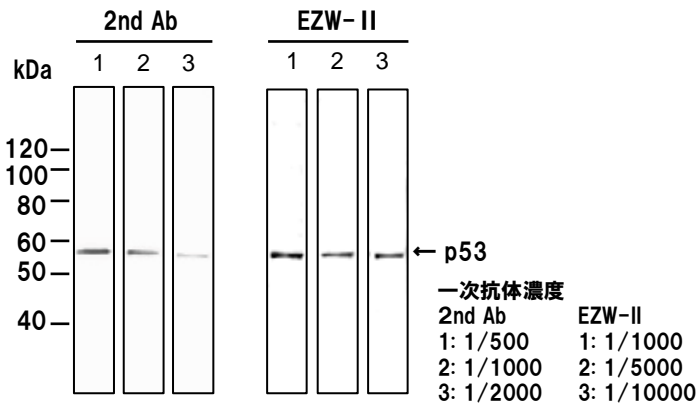
【ご注文先】

注文先に販売店名が記載されていない場合は、(株)ビークルに直接ご注文いただくか、普段お使いの販売店にお問い合わせください。

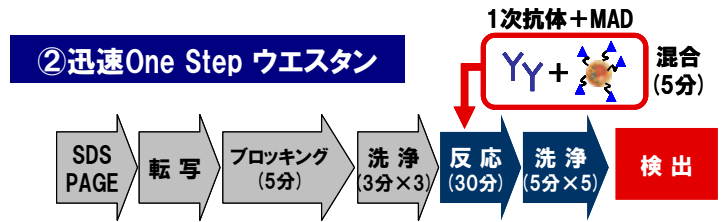
Easy-WESTERN-II (EZW-II) Quickの使用例



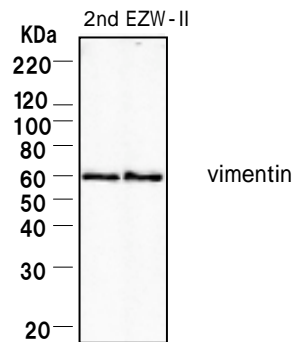
HuH7細胞のCell Lysate
 (一次抗体): Anti-p53, Rabbit poly,
 (二次抗体): Anti-Rabbit IgG-HRP
 MAD試薬 (EZW-II)



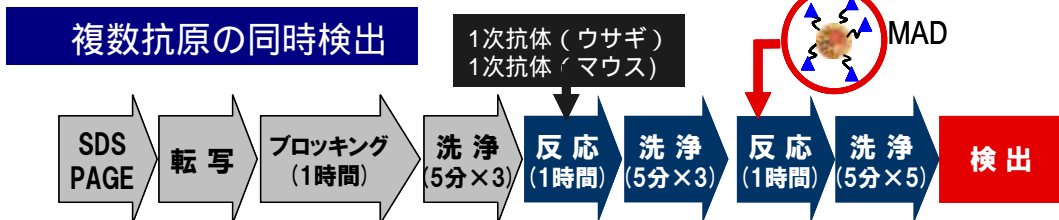
二次抗体反応時間(60分)を省略
 二次抗体を用いるよりも検出感度が高い
 一次抗体の使用量の節約が可能



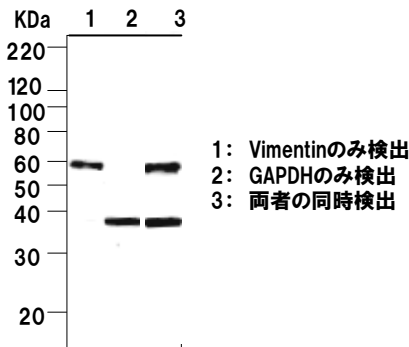
HuH7細胞のCell Lysate
 (一次抗体): Anti-Vimentin, mouse IgG2a
 Anti-Vimentin, mouse IgG2a+MAD試薬
 (二次抗体): Anti-Mouse IgG-HRP, 1/10000



迅速検出、反応時間を約1/4に短縮
 二次抗体を用いるWBと同等の検出感度

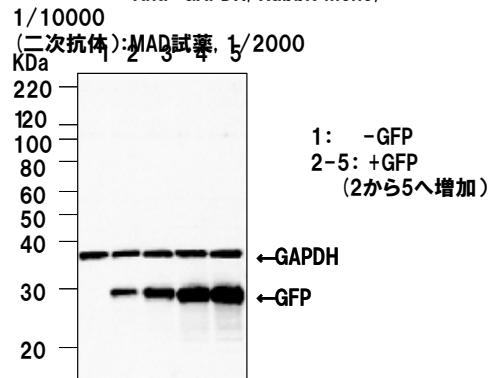


HuH7細胞のCell Lysate
 (一次抗体): Anti-Vimentin, mouse IgG2a, 1/2500
 ; Anti-GAPDH, Rabbit mono,
 (二次抗体): MAD試薬 1/2000



異なる種の抗体を用いても同じシグナル強度で
 同時検出が可能

HuH7細胞のCell Lysate
 (一次抗体): Anti-GFP, Rabbit poly, 1/2000
 Anti-GAPDH, Rabbit mono,



シンプルな同時検出でタンパク質の用量依存性も
 観察可能