

高感度で迅速なCBB染色液

CBB Rapid Stain

電気泳動ゲルのタンパク質のCBB染色を迅速で、しかも高感度に検出する2液性の染色液です。

【製品特長】

1. 60分以内で30ngの検出感度
2. 低いバックグラウンド染色
3. 染色・脱色の延長追加で数ngを検出
4. 脱色延長で染色像が鮮明に
5. 2液性のため長い保存安定性

【製品概要】

本製品は以下の構成になっています。

Solution A: 染色用希釈液

Solution B: CBB液

使用方法等は裏面をご覧ください。



【製品番号と価格】

製品番号	商品名	内容量	希望小売価格
BCL-CBR-01	CBB rapid stain 5	500 mL	¥7,500
BCL-CBR-02	CBB rapid stain 10	1 L	¥14,000

【関連製品】

製品番号	製品名	内容量	販売価格
BCL-EZQ21, -EZS21	Easy-WESTERN-II Quick (or Super)	1キット (50回分)	¥32,000
迅速(1時間)又は高感度でウェスタンブロットを行うことが出来る2次抗体の代替品です。			
BCL-125	Signal Booster Solution A & B セット	各 250 mL	¥19,000
抗原抗体反応を増強する抗体の希釈液です。2液性の組成です。			
BCL-SBN-01	Signal Booster Neo	250 mL	¥16,000
抗原抗体反応を増強する抗体の希釈液です。1液性でタンパク質不含の組成です。			
BCL-BPM-01	Blue Protein Marker	500 µL	¥13,000
リーズナブルな価格の、青く着色したタンパク質分子量マーカー			
BCL-EEC-01	Easy ELISA Constructor (ab)	1キット (192アッセイ分)	¥85,000
抗原特異的な抗体の結合活性測定用ELISAを簡単に構築し、迅速・高感度で測定するキットです。			
BCL-WMN-01, -11, -21	Western Marker Neo (low, high, wide)	250 µL	¥26,000 to ¥31,000
HRP標識2次抗体で検出するタイプのウェスタン専用マーカー、カラータンパク質入り			

上記は代表的な商品例です。

【製造・販売元】

株式会社ビークル

〒606-8305

京都市左京区吉田河原町14-1

TEL: 075-762-5055

FAX: 075-762-3055

website: www.beacle.com

E-mail: information@beacle.com

【ご注文先】

注文先に販売店名が記載されていない場合は、(株)ビークルに直接ご注文いただくか、普段お使いの販売店にお問い合わせください。

製品詳細と使用方法

QRコード

当社製品には製品毎にQRコードが付けてあります。スマホ等でQRコードからURLへアクセスするとその製品のマニュアルにアクセスできます。

製品説明

本試薬は2液組成になっています。

Solution A: CBB溶液希釈液

Solution B: CBB染色液

使用方法の概略

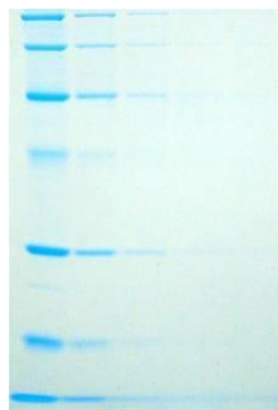
標準法を元に記載しています。別法もありますので、詳しくは製品プロトコールをご覧ください。

- 1) 洗浄: 電泳動後のゲルを精製水で10分間×2回振とう洗浄する。
- 2) 染色: ゲルを20mLのSolution Aに浸し、これに2mLのSolution Bを添加。よく混合後、振とう染色する。
⇒ 開始5分後頃には染色像が見え始めます。染色の程度を見ながら染色時間を調節下さい。
標準的には30分の染色で30ngのマーカが明瞭に見えます。
- 3) 洗浄: 精製水で軽くゲルを洗浄し、余分な染色液を除去する。
⇒ 急ぐ場合、ここで写真撮影①(下写真)を行って下さい。
- 4) 保存: 染色したゲルは精製水中で保存して下さい。
⇒ 精製水で保存中に脱色が進行するので、1時間後位にはより鮮明な染色像になります。
ここで写真撮影②(下写真)するとより鮮明な画像になります。
- 5) 脱色(オプション): 鮮明な染色像を急ぎ観察したい時は、30mLの1%酢酸にゲルを浸し脱色して下さい。脱色時間はバンド像を見ながら決めて下さい。標準的には15分程度です。脱色後は精製水中で保存して下さい。

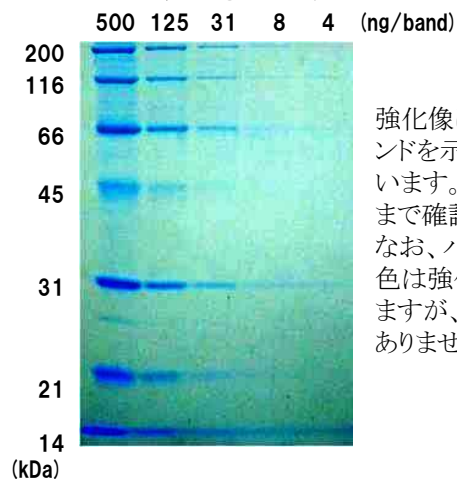
写真撮影①



写真撮影②



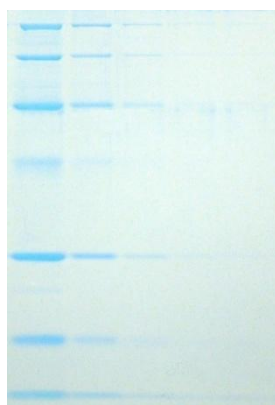
写真撮影②の強化像



強化像は肉眼で見えるバンドを示すために作成しています。最高で4ng/bandまで確認出来ます。なお、バックグラウンド染色は強化像では強く見えますが、肉眼の場合、殆どありません。

類似品、一般的な染色法との比較

CBB Rapid Stain



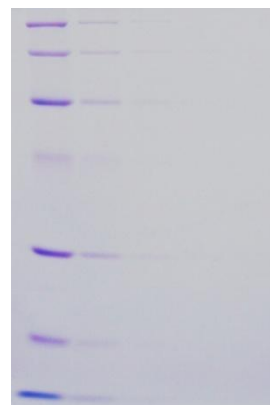
洗浄 20分
染色 30分
脱色 30分

A社 製品



洗浄 15分
染色 30分
脱色 60分

一般的な染色法 (CBB R-250)



染色 60分
脱色 8時間

CBB Rapid Stainでは、A社製品よりも、短時間で、シャープかつ鮮明なバンド像が観察できました。また、一般的な染色法では、明瞭なバンド像を得るために9時間かかったのに対して、CBB Rapid Stainでは1時間20分で明瞭なバンド像が得られました。

泳動サンプル:
左のレーンから順に500, 125, 31, 8, 4 ng/band