

# Auto Western<sup>TM</sup>

## ブロッキング・抗体反応の自動化装置

## スマートウェスタンを実現!



*Auto Western STD*



*Auto Western Mini*



*Auto Western Multi*

### 【製品特長】

- ・運転状況が見えるため安心(共通)
- ・高い再現性(共通)
- ・普段の試薬・容器が利用可能(共通)
- ・弊社試薬併用で感度up又は時間短縮(共通)
- ・最大4種の抗体の組合せによる同時反応が可能(Multiのみ)
- ・1次抗体回収が可能(Mini、Multiのみ)
- ・タイマーにて無人の深夜運転が可能(STDのみ)
- ・反応時間・温度の調節によりシグナル増強、抗体節約、時間短縮が可能(STDのみ)
- ・容易な操作性(共通)
- ・省力化に有用(共通)
- ・自動洗浄でメンテナンスが容易(共通)
- ・振盪装置としての利用も可能(共通)

各製品の比較は裏面をご覧ください

### 【製品番号】

| 製品番号       | 商品名                   | 内容量 |
|------------|-----------------------|-----|
| BCA-AWS-01 | Auto Western Standard | 1台  |
| BCA-AWM-01 | Auto Western Mini     | 1台  |
| BCA-AWU-01 | Auto Western Multi    | 1台  |

各製品の価格は当社HPで確認頂くか、お問合せ下さい

### 【製造・販売元】

株式会社ビークル

〒606-8305

京都市左京区吉田河原町14-1

TEL: 075-762-5055

FAX: 075-762-3055

website: [www.beacle.com](http://www.beacle.com)

E-mail: [binformation@beacle.com](mailto:binformation@beacle.com)

### 【ご注文先】

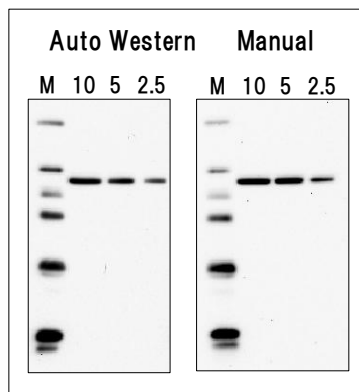
注文先に販売店名が記載されていない場合は、(株)ビークルに直接  
ご注文いただくか、普段お使いの販売店にお問い合わせください。

## 【Auto Western™ 使用方法の概略】

1. タンパク質転写メンブレン、ブロッキング溶液、1次、2次抗体溶液、洗浄液を準備し、Auto Westernにセット
2. 振盪速度と最適な反応時間を設定し、スタート（MiniとMultiは任意のプログラムから選択）
3. メンブレンのブロッキング、洗浄、1次抗体反応、洗浄、2次抗体反応、洗浄まで自動稼働  
\*STDはタイマーにより反応開始時間の指定が可能(1次,2次抗体冷却機能付き)
4. メンブレンを取り出し、普段通りの検出操作を実施
5. Auto Westernの自動洗浄スイッチをオンにして流路洗浄

## 【使用例】

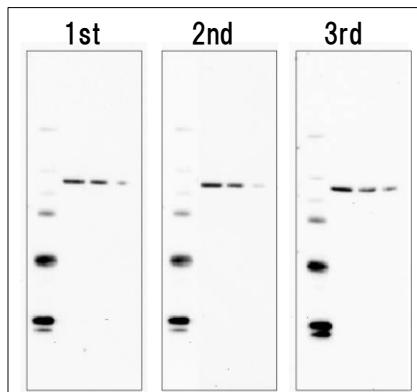
### 手動操作と同等のシグナル



手動と同じ反応時間等で Auto Westernを稼働させた結果、感度、バックグラウンド共に殆ど同じ結果でした。

実験条件:  
泳動ゲルプロット膜  
(10~2.5ng/lane)  
1・2次抗体反応:各60分  
ECL試薬:ECL Prime

### 高い再現性



3枚の同時作製メンブレンを異なる日にAuto Westernを用いて、同じ設定条件で反応させた結果、殆ど同じ結果でした。

実験条件:  
泳動ゲルプロット膜  
(10~2.5ng/lane)  
1・2次抗体反応:各60分  
ECL試薬:ECL Prime

## 【製品仕様比較】

| 製品名<br>(製品番号)           | Auto Western STD<br>(BCA-AWS-01) | Auto Western Mini<br>(BCA-AWM-01) | Auto Western Multi<br>(BCA-AWU-01) |
|-------------------------|----------------------------------|-----------------------------------|------------------------------------|
| 自動反応範囲                  | ブロッキング溶液注入⇒<br>2次抗体後の洗浄終了        | ブロッキング反応⇒<br>2次抗体後の洗浄終了           | ブロッキング反応⇒<br>2次抗体後の洗浄終了            |
| 反応の設定                   | 反応時間・温度を変更<br>開始時間をタイマー設定可能      | プレセット反応プログラムの選択<br>方式             | プレセット反応プログラムの選択<br>方式              |
| チャンネル数<br>(1次・2次抗体組合せ数) | 1                                | 1                                 | 4 (1~4まで選択可能)                      |
| 反応数                     | 1枚<br>(反応容器は2枚まで収容可能)            | 1枚<br>(反応容器は2枚まで収容可能)             | 最大4枚(2分割サイズの場合)<br>(同反応の場合、各2枚まで)  |
| メンブレンサイズ                | 制限なし                             | 制限なし                              | 制限なし(2反応まで)                        |
| その他の付属機能                | 抗体溶液冷却、反応加温<br>洗浄液量              | 1次抗体回収機能付き                        | 1次抗体回収機能付き                         |

各製品仕様の詳細は、個別パンフレットをご覧ください。

## 【Auto Westernと併用可能な試薬】

| 製品番号                    | 製品名   | 内容量             |
|-------------------------|---|-----------------|
| BCL-EZQ21<br>(-EZS21)   | Easy-WESTERN-II Quick (or Super)                              | 1キット (50回分)     |
|                         | 迅速(1時間)又は高感度でウェスタンブロットを行うことが出来る2次抗体の代替品です。                    |                 |
| BCL-125                 | Signal Booster Solution A & B セット                             | 各 250 mL        |
|                         | 抗原抗体反応を増強する抗体の希釈液です。2液性の組成です。                                 |                 |
| BCL-SBN-01              | Signal Booster Neo  | 250 mL          |
|                         | 抗原抗体反応を増強する抗体の希釈液です。1液性でタンパク質不含の組成です。                         |                 |
| BCL-BKSW-01             | Blocking sol. Trial set (western)                             | 20 mL × 4 set   |
|                         | カゼイン、変性カゼイン、BSA、化学物質を主成分とするウェスタン用ブロッキング溶液のトライアルセット、個別製品もあります。 |                 |
| BCL-WMN-01<br>(-11,-21) | Western Marker Neo (low, high, wide)                          | 250μ L (約50回分)  |
|                         | 2次抗体と反応してシグナルを発生するマーカー、カラータンパク質も入っていますので、転写効率も確認できます          |                 |
| BCL-PSS-01              | Ponceau-S solution  | 500mL           |
|                         | 膜へ転写したタンパク質のボンソーによる染色液、簡単に脱色可能です。                             |                 |
| BCL-BPM-01              | Blue Protein Marker   | 500μ L (約100回分) |
|                         | 青く着色したタンパク質分子量マーカー、分子量範囲 16~108kDa                            |                 |